

myobrace®

PERMANENT DENTITION CLASS III
DENTICIÓN PERMANENTE CLASE III

DENTICIÓN PERMANENTE

UTILIZAR
UNA HORA
AL DÍA Y
POR LAS
NOCHES AL
DORMIR

i2-3®

www.myobrace.com

PATENTES MUNDIALES. PARA MÁS INFORMACIÓN VISITE MYORESEARCH.COM

¿Qué causa los problemas de ortodoncia?

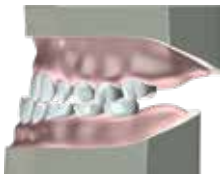
La mayoría de las personas hoy en día experimentarán apiñamiento de los dientes y crecimiento deficiente de la mandíbula. La respiración bucal, la posición incorrecta de la lengua y los patrones de deglución deficientes son los principales contribuyentes a los dientes apiñados y las mordidas incorrectas, incluida la maloclusión de Clase III o submordida. Aunque es ideal tratar estos hábitos a una edad temprana y prevenir el empeoramiento de los problemas de ortodoncia, los pacientes adultos aún requerirán el tratamiento de su Clase III para abordar estas causas subyacentes. Esto permite que el tratamiento progrese de manera más eficiente mientras promueve una mejor estabilidad. Pasar por alto estas causas aumenta la dificultad del tratamiento y la probabilidad de recaída, mientras se ignoran los problemas de salud subyacentes.

Definición de maloclusión de Clase III

Una variación del apiñamiento dental y la mala relación mandibular se denomina Clase III o submordida. Aquí es donde la mandíbula y los dientes se posicionan frente a la maxila y los dientes. Durante el crecimiento, la lengua desarrolla la maxila. La respiración bucal hace que la lengua baje y limita el desarrollo de la maxila. Si la lengua descansa en la parte baja de la boca, la maxila estará subdesarrollada y puede hacer que la mandíbula se incline hacia adelante, creando una submordida. Por lo tanto, establecer la respiración nasal y la posición correcta de la lengua es crucial para obtener buenos resultados en el tratamiento.



Una posición baja de la lengua causa una maxila subdesarrollada



Una maxila subdesarrollada puede provocar una submordida

Cómo funciona

La maloclusión de Clase III se trata mejor en pacientes jóvenes (de 3 a 8 años) con *Myobrace® Interceptive Class III - i-3®*. Sin embargo, a menudo se pierde la oportunidad de empezar el tratamiento temprano y la maloclusión de Clase III persiste en la dentición permanente. Esto también puede ocurrir si el paciente es tratado con brackets y los hábitos miofuncionales subyacentes que causaron la Clase III no se tratan, lo que puede provocar que el paciente recaiga en su posición de la mandíbula previa. A los pacientes de Clase III a menudo se les prescribe una cirugía mandibular complicada que también puede volverse inestable después del procedimiento.

El grupo de aparatos *Myobrace® Permanent Dentition Class III* consta de tres etapas diseñadas específicamente para pacientes con Clase III en dentición permanente. Funciona empujando los dientes frontales superiores hacia adelante y los dientes inferiores hacia atrás con un desplazamiento de mordida de 3 mm, además de corregir los hábitos que causaron la Clase III en primer lugar.

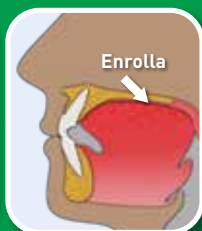
Los objetivos del tratamiento:

- Respirar por la nariz.
- Corregir la posición baja de la lengua, poner la lengua en el paladar.
- No tener ninguna actividad de los músculos labiales al tragar.
- Corregir la submordida.
- Evitar la cirugía de la mandíbula y problemas en las articulaciones de la mandíbula.

Para que *Myobrace®* funcione deberá corregir sus malos hábitos miofuncionales.



Posición correcta
en reposo



Patrón de deglución
correcto



Respiración nasal
correcta

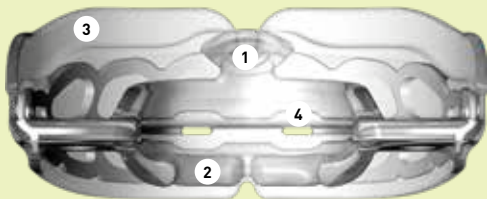
Myobrace® Permanent Dentition

Class III – P-3®

El *Myobrace® P-3®* es el aparato de segunda etapa en el grupo de aparatos para *Permanent Dentition Class III* y se enfoca específicamente en el desarrollo del arco. El *P-3®* incluye un núcleo interno de nailon que ayuda a expandir los arcos dentales. También tiene como función empujar los dientes frontales superiores hacia adelante y los dientes frontales inferiores hacia atrás, lo que ayuda a corregir la submordida. El *P-3®* también ayuda a corregir la posición de la lengua, mejorando aún más la forma de la maxila y la alineación de los dientes.

Myobrace® P-3® – Características de diseño

Etapas dos – Desarrollo del arco



1 La lengüeta flexible guía la lengua hacia arriba y hacia adelante hasta la posición correcta.

2 El elevador de lengua eleva la lengua a la posición correcta.

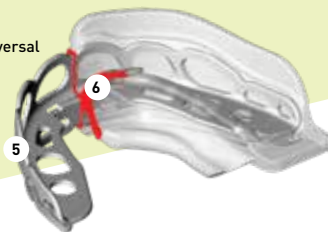
3 Escudos de Frankel para mayor desarrollo del arco superior.

4 Los orificios de respiración fomentan y establecen la respiración nasal.

5 Dynamicore™ con Frankel Cage para promover el desarrollo adicional del arco.

6 Desplazamiento de 3 mm corrige la mordida inferior empujando los dientes superiores hacia adelante y los dientes inferiores hacia atrás.

Sección transversal de *P-3®*



p-3®

Indicaciones de uso

Use su aparato *Myobrace*® durante una o dos horas cada día y durante la noche mientras duerme.

Sus dientes pueden estar ligeramente sensibles en las primeras etapas de tratamiento. Esto es bastante normal, pero si el dolor se vuelve excesivo, reduzca el tiempo de aplicación y avise a su dentista.



Paso 1 – Sujete el *Myobrace*® con la lengüeta hacia arriba.



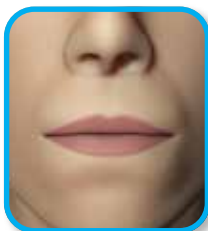
Paso 2 – Coloque el *Myobrace*® en su boca.



Paso 3 – Mantenga su lengua en la lengüeta.



Paso 4 – Cierre sus labios y sienta cómo alinea sus dientes frontales y mandíbulas.



Paso 5 – Mantenga sus labios juntos y respire por su nariz.

¡No mastique su *Myobrace*®!

El *Myobrace*® puede caerse durante la noche al dormir en las etapas iniciales del tratamiento. Si eso sucede, aumente el uso durante el día.

El grupo de aparatos **Myobrace® Permanent Dentition Class III** consta de tres etapas diseñadas específicamente para ayudar en la corrección dental con Clase III en la dentición permanente [adulta].

El aparato **Myobrace® P-3®** es el aparato de segunda etapa del grupo y funciona empujando los dientes frontales superiores hacia adelante y los dientes frontales inferiores hacia atrás, lo que ayuda a corregir la submordida. El **P-3®** también tiene un núcleo interior de nailon que ayuda a desarrollar el maxilar superior y otras características para corregir la posición de la lengua, mejorando aún más la forma del maxilar superior y la alineación de los dientes.

Consideraciones de tratamiento

El tiempo de tratamiento puede variar considerablemente debido a la adaptabilidad biológica de cada paciente. El tratamiento de la Clase III en la dentición permanente no es fácil y no se debe sobreestimar los resultados. El uso diario del **Myobrace® P-3®** es esencial para corregir los malos hábitos subyacentes. El seguimiento regular por su ortodoncista o dentista también es esencial para tener éxito y para evitar complicaciones.

Limpieza de su Myobrace®: Lave su aparato **Myobrace®** con agua tibia cada vez que se lo quite de su boca. Use tabletas **Myoclean™** para limpiar el aparato dos veces a la semana. Pregúntele a su médico o dentista sobre **Myoclean™**, el agente de limpieza recomendado para todos los aparatos **Myobrace®**.

PRECAUCIÓN: USAR SOLO BAJO LA SUPERVISIÓN DE UN ORTODONCISTA O DENTISTA AUTORIZADO.

Caducidad: 6 meses, basada en el uso diario. Reemplazar después de 12 meses independientemente del tiempo de uso.



Myobrace® by Myofunctional Research Co.
Myofunctional Research Co. Australia
44 Siganto Drive, Helensvale QLD 4212 Australia
Tel: +61 7 5573 5999

USA Representative:

Myofunctional Research Co. USA
9267 Charles Smith Avenue, Rancho Cucamonga CA 91730 USA
PO Box 2781, Rancho Cucamonga CA 91730 USA
Tel: +1 866 550 4696



Europe Representative:

Myofunctional Research Europe B.V.
Gompensstraat 21c 5145 RM Waalwijk The Netherlands
P.O. Box 718, 5140 AS Waalwijk The Netherlands
Tel: +31 416 651 696



**MYOFUNCTIONAL
RESEARCH CO.**

**INNOVATIVE DENTAL APPLIANCE
TECHNOLOGY AND EDUCATION**

Uso para un solo paciente.



**MANTENER FUERA
DE LA LUZ
SOLAR DIRECTA**



**NO
ESTERIL
LIMPIAR ANTES
DE USAR**

Myobrace_P3_INS_1123_EU-ESP_v1.2.0