

# myobrace®

ДЛЯ ПОДРОСТКОВ

РАЗВИВАЮЩИЙСЯ  
прикус  
ПОСТОЯННЫЙ

НОСИТЬ  
ЕЖЕДНЕВНО  
ЧАС ДНЁМ  
И НА ВРЕМЯ  
СНА



[www.myobrace.com](http://www.myobrace.com)

ЗАПАТЕНТОВАНО. ПОДРОБНАЯ ИНФОРМАЦИЯ НА САЙТЕ MYORESEARCH.COM



## В чём причина аномалий прикуса?

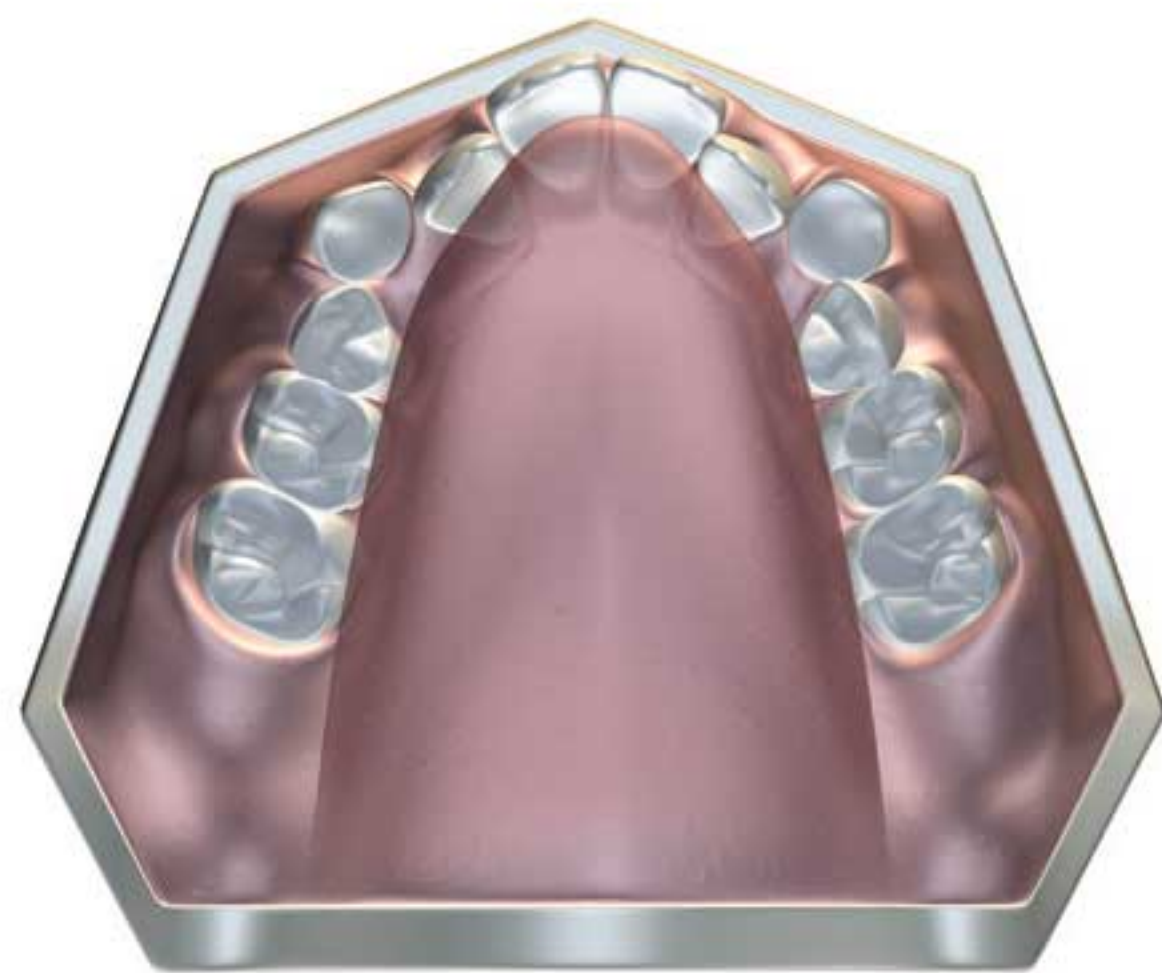
У большинства детей скученные зубы и неправильно развитые челюсти.

Как показывают современные исследования, истинные причины скученности зубов — ротовое дыхание, прокладывание языка между зубами, неправильное глотание и сосание пальца, т.е. вредные миофункциональные привычки. Эти привычки мешают челюстно-лицевому развитию ребёнка, что ведёт к ортодонтическим проблемам.

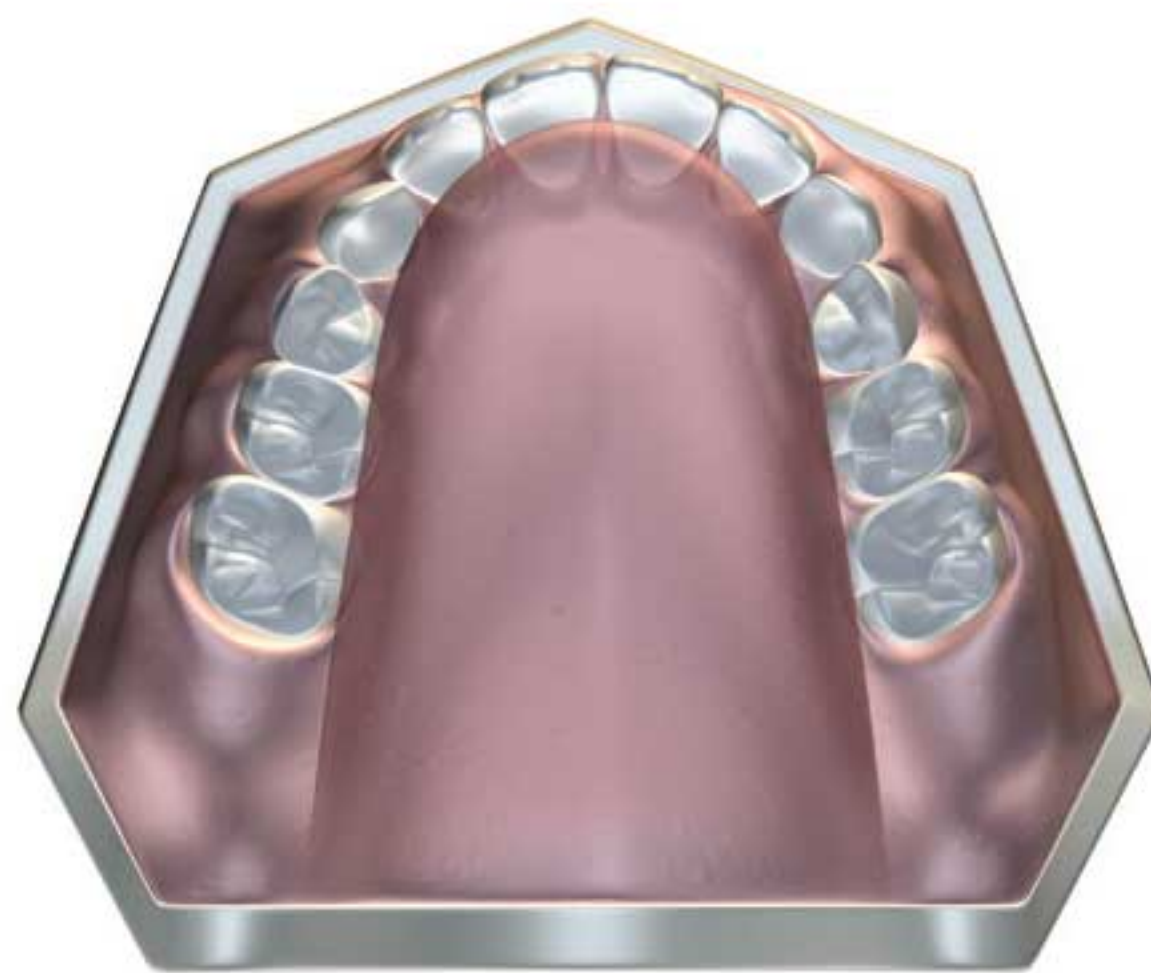
Данные причины не исправляются несъёмными брекетами.

## Нормальный зубной ряд в сравнении со скученным

Работа языка, щёк и губ, нормальные функции глотания и дыхания влияют на правильное развитие костных структур лица, от чего зависит и положение зубов.



**СУЖЕНИЕ**  
ВЕРХНЕЙ ДУГИ



**В НОРМЕ**  
ВЕРХНЯЯ ДУГА

**ВАЖНО: РАЗМЕР ЗУБОВ НЕ ИЗМЕНЁН**



## Myobrace® for Teens

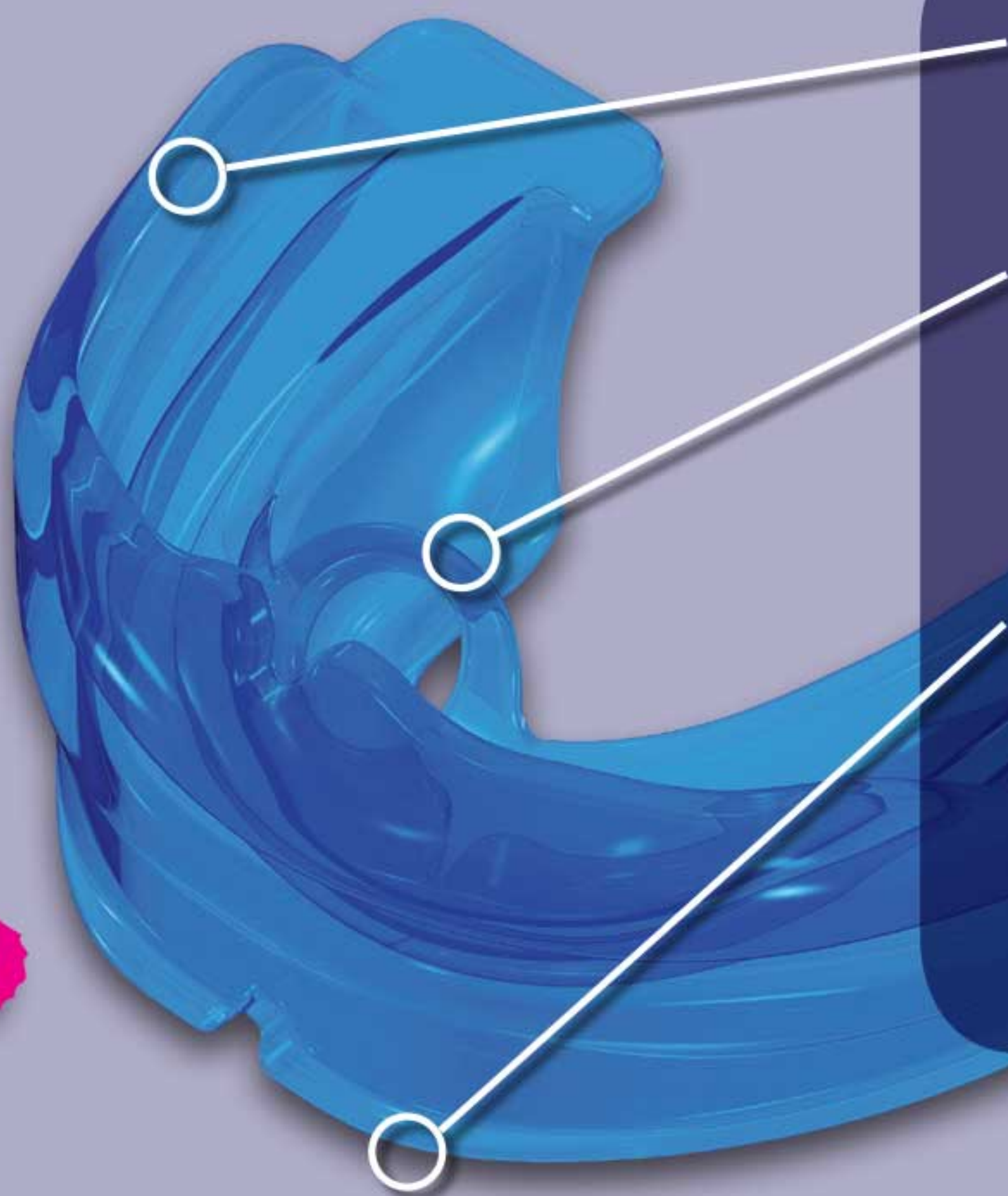
*Myobrace® for Teens* рассчитана на четыре этапа лечения. Она разработана для исправления вредных миофункциональных привычек и улучшения развития челюстей.

Наилучший эффект от использования серии *Myobrace® for Teens* достигается у детей после появления постоянных зубов.

Аппараты способствуют оптимальному естественному росту прорезывающихся зубов.

***Myobrace® for Teens***: особенности конструкции

**Четвёртый этап:** ретенция



**Упругая полиуретановая конструкция** обеспечивает отличную ретенцию

**Маркерный язычок, ограничитель и элеваторы для языка** тренируют язык занимать правильное положение.

**Увеличенный губной бампер и высокие борта** снимают избыточное давление нижней губы на зубы и стимулирует носовое дыхание.

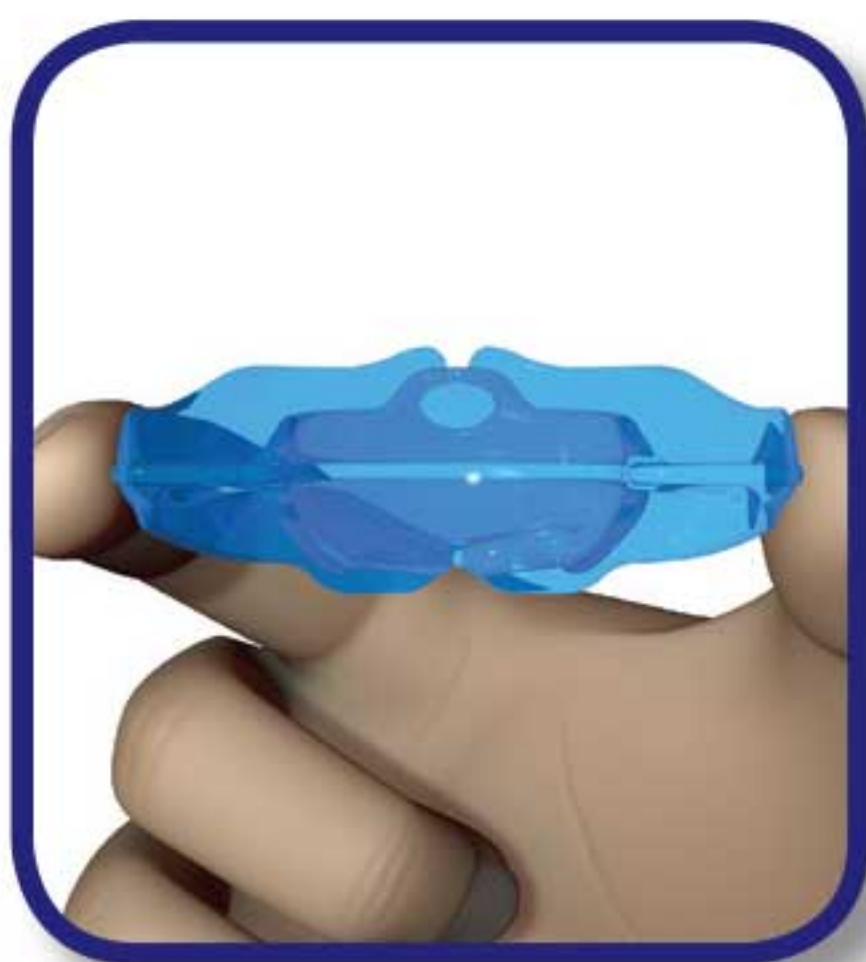




## Инструкция по применению:

*Myobrace*<sup>®</sup> необходимо носить ежедневно 1–2 часа днём и всю ночь во время сна.

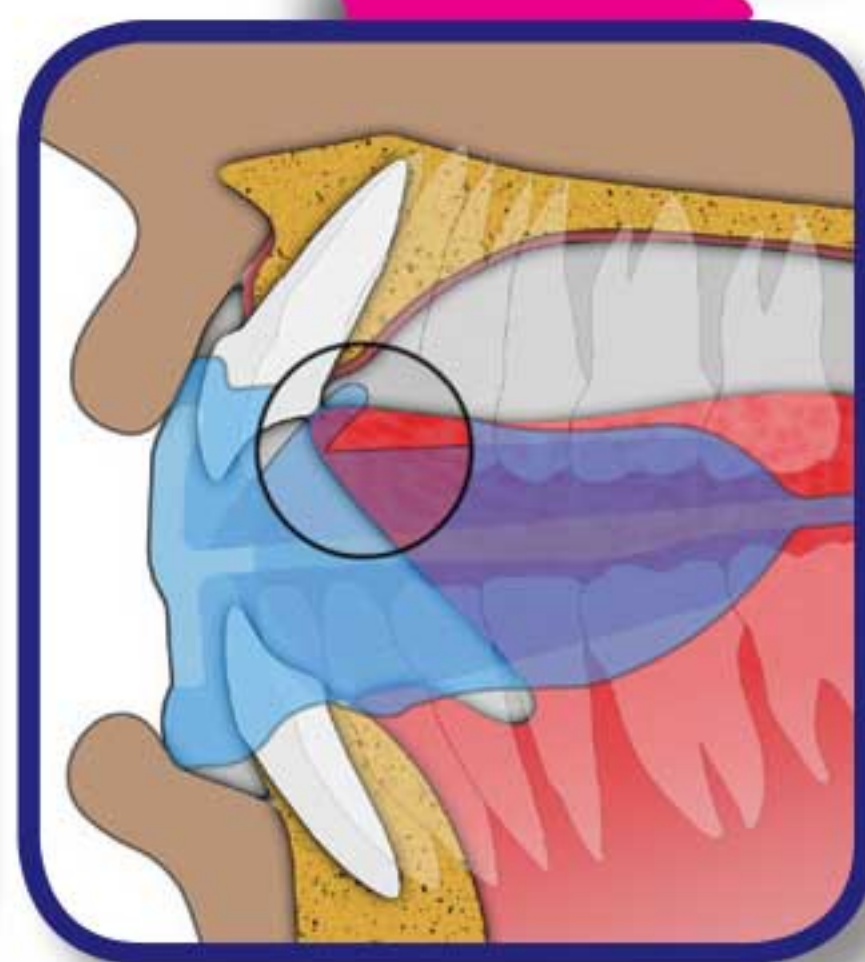
В начале лечения может возникнуть чувствительность зубов. Это нормально, но, если боль усиливается, необходимо уменьшить время использования аппарата и сообщить об этом лечащему врачу.



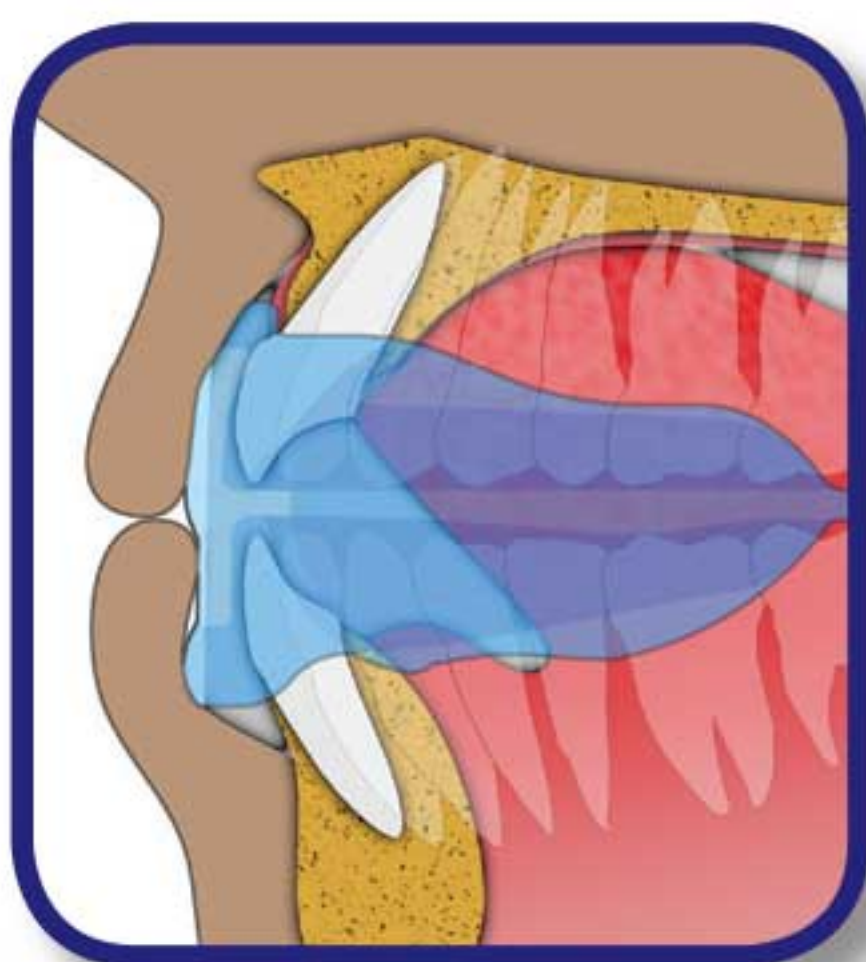
**Шаг 1** Возьмите аппарат *Myobrace*<sup>®</sup> маркерным язычком вверх.



**Шаг 2** Поместите аппарат *Myobrace*<sup>®</sup> в рот.



**Шаг 3** Удерживайте язык на маркерном язычке аппарата.



**Шаг 4** Сомкните зубы и почувствуйте как *Myobrace*<sup>®</sup> работает, выравнивая передние зубы и челюсти.



**Шаг 5** Мягко сомкните губы и дышите носом.

**Аппарат  
*Myobrace*<sup>®</sup>  
нельзя  
жевать!**

**В НАЧАЛЕ ЛЕЧЕНИЯ МЮОВРАСЕ<sup>®</sup> МОЖЕТ ВЫПАДАТЬ ИЗО РТА ВО ВРЕМЯ СНА. В ЭТОМ СЛУЧАЕ НУЖНО УВЕЛИЧИТЬ ДНЕВНОЕ ВРЕМЯ НОШЕНИЯ АППАРАТА.**



# Принцип работы

Компания *MRC* лидирует в разработке аппаратов для коррекции вредных миофункциональных привычек у детей. Её успешный опыт ортодонтического лечения без брекетов более 25 лет. Такое лечение улучшает челюстно-лицевое развитие детей.

В основе лечения лежит исправление положения и функции языка, восстановление носового дыхания и тренировка правильной работы перiorальной мускулатуры.

Система *Myobrace*<sup>®</sup> эффективно тренирует нёбное положение языка и восстанавливает работу ротовых мышц. Действие малых сил способствует выравниванию зубов.

## Цели лечения:

- Губы в покое сомкнуты, когда пациент не ест или не говорит.
- Дыхание через нос, для стимуляции развития челюстей и формирования правильного прикуса.
- Полное отсутствие активности губ при глотании для правильного развития передних зубов.
- Выравнивание зубных рядов.
- Стимуляция развития лицевого скелета.

**Эффективность системы *Myobrace*<sup>®</sup> достигается за счёт исправления вредных миофункциональных привычек.**



Правильное положение языка в покое



Правильный тип глотания



Контроль дыхания



# Показания к применению

Серия *Myobrace® for Teens* рассчитана на 4 этапа лечения. Она разработана для исправления вредных миофункциональных привычек, улучшения развития челюстей и выравнивания растущих постоянных зубов.

Действие аппаратов направлено на коррекцию миофункциональных привычек, ведущих к скученности зубов. Аппараты оказывают лёгкое расширяющее действие на верхнюю челюсть, выравнивая зубные дуги и перемещая зубы в правильное положение.

## Рекомендации по лечению

Время лечения может отличаться в зависимости от индивидуальной адаптируемости пациента.

Для достижения хороших результатов лечения аппарат *Myobrace®* необходимо носить ежедневно.

Для успешного лечения и предотвращения нежелательных осложнений, регулярно посещайте ортодонта или стоматолога для оценки динамики лечения.

**Уход за аппаратом *Myobrace®*:** Каждый раз после использования промывайте *Myobrace®* тёплой проточной водой. Для более тщательной очистки используйте таблетки *Myoclean™* два раза в неделю.

Срок использования изделия: 6 месяцев, при ежедневном ношении.

Через 12 месяцев аппарат необходимо заменить, независимо от регулярности ношения.

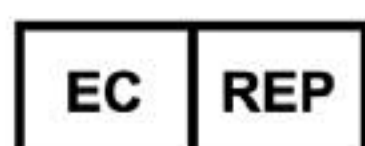
**ПРЕДУПРЕЖДЕНИЕ: ИСПОЛЬЗУЙТЕ ТОЛЬКО ПОД НАБЛЮДЕНИЕМ ДИПЛОМИРОВАННОГО ОРТОДОНТА ИЛИ СТОМАТОЛОГА**



**Myobrace® by Myofunctional Research Co.**  
Myofunctional Research Co. Australia  
44 Siganto Drive, Helensvale QLD 4212 Australia  
Tel: +61 7 5573 5999 | [www.myoresearch.com](http://www.myoresearch.com)

USA Representative:

Myofunctional Research Co. USA  
9267 Charles Smith Avenue, Rancho Cucamonga CA 91730 USA  
PO Box 2781, Rancho Cucamonga CA 91730 USA  
Tel: +1866 550 4696



European Representative:

Myofunctional Research Europe B.V.  
Gompenstraat 21c 5145 RM Waalwijk The Netherlands  
P.O. Box 718, 5140 AS Waalwijk The Netherlands  
Tel: +31 416 651 696

Для индивидуального применения.



**MYOFUNCTIONAL  
RESEARCH CO.**

INNOVATIVE DENTAL APPLIANCE  
TECHNOLOGY AND EDUCATION



ХРАНИТЬ  
ВДАЛИ ОТ  
ПРЯМЫХ  
СОЛНЕЧНЫХ  
ЛУЧЕЙ



НЕ  
СТЕРИЛЬНО  
ВЫМЫТЬ ПЕРЕД  
ИСПОЛЬЗОВАНИЕМ

Myobrace\_T4\_INS\_1019\_RUS\_v3.0.1