

myobrace®

ПРИ АНОМАЛИЯХ III КЛАССА

ПОСТОЯННЫЙ
ПРИКУС

НОСИТЬ
ЕЖЕДНЕВНО
ЧАС ДНЁМ
И НА ВРЕМЯ
СНА

i3-3®

www.myobrace.com

ЗАПАТЕНТОВАНО. ПОДРОБНАЯ ИНФОРМАЦИЯ НА САЙТЕ MYORESEARCH.COM

В чём причина аномалий прикуса?

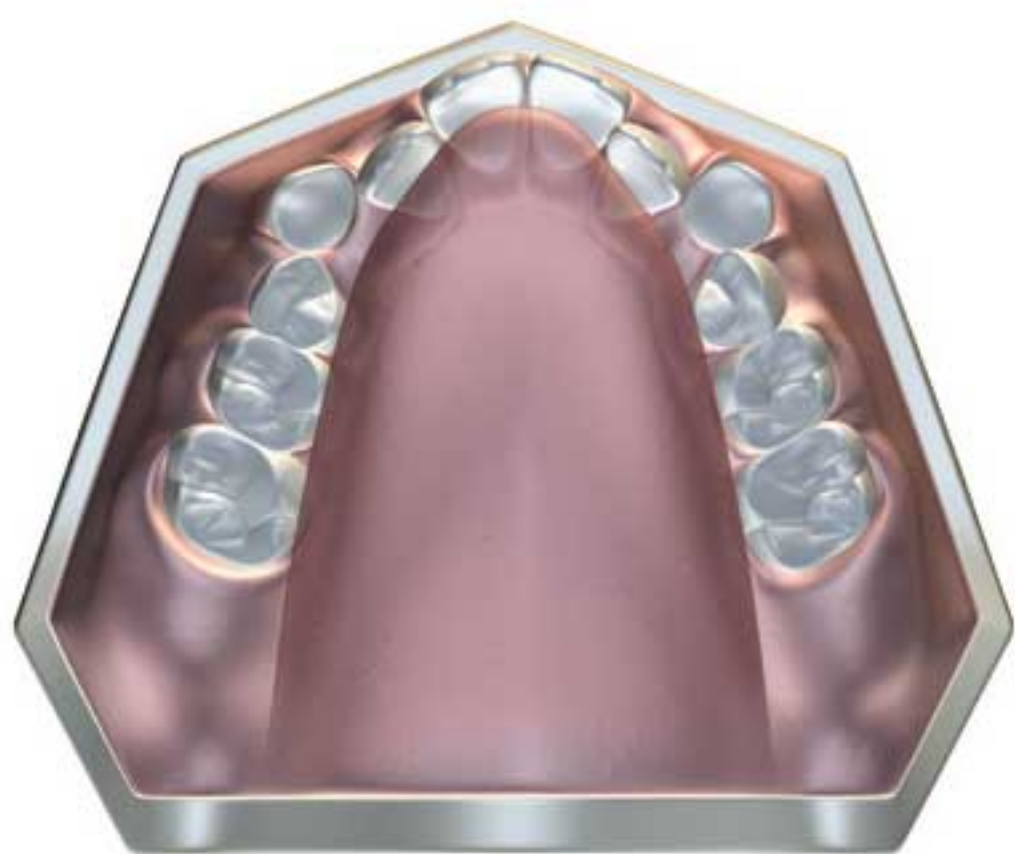
У большинства детей в 21 веке челюсти развиваются неправильно, в результате чего зубы растут неровно, а соотношение челюстей нарушается.

Как показывают современные исследования, истинные причины скученности зубов и аномалий прикуса, в том числе III класса — неправильное положение и функция языка, сосание пальца и неправильное глотание, т.е. вредные миофункциональные привычки.

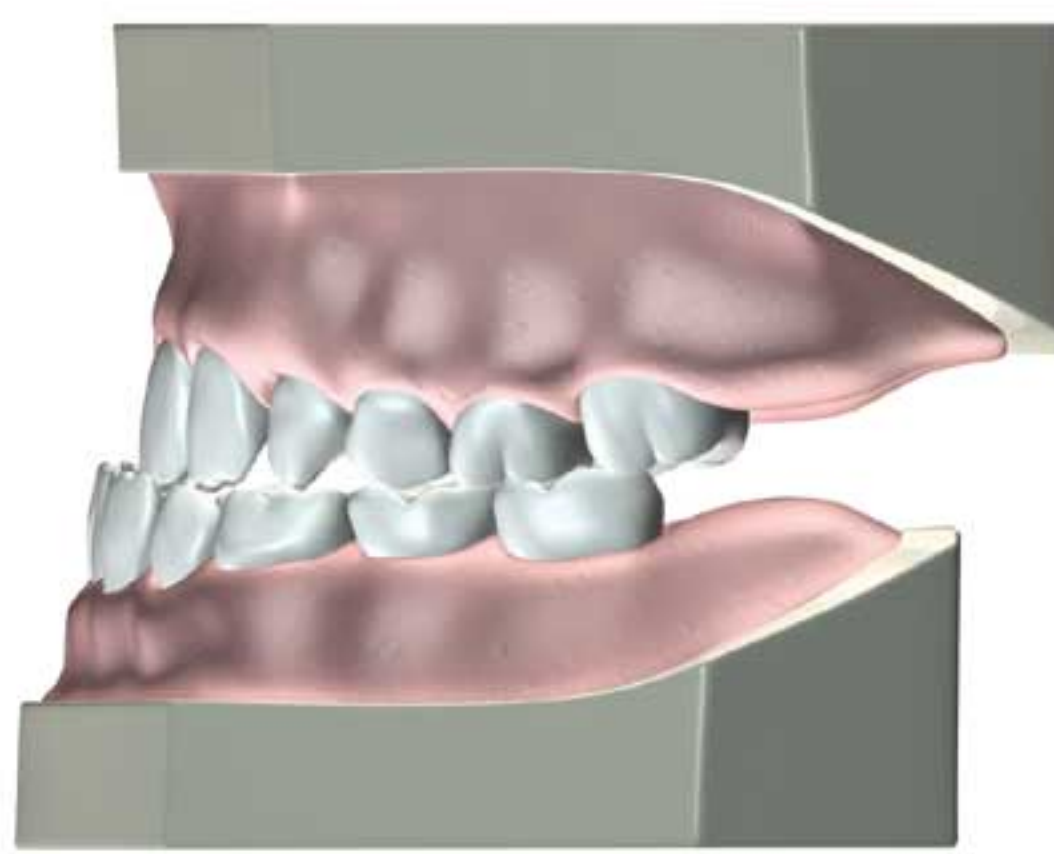
Несъёмные ортодонтические брекеты не лечат эти проблемы, а лишь перемещают зубы в нестабильное положение. Очень часто после ортодонтического лечения зубы возвращаются в исходное положение, и возникает рецидив.

Причины аномалии прикуса III класса

В процессе роста функция языка влияет на развитие верхней челюсти. Ротовое дыхание нарушает этот процесс, т.к. язык располагается в нижней челюсти, и верхняя челюсть не развивается вперёд. То же самое происходит, если язык постоянно находится в нижней челюсти. В результате нижняя челюсть становится больше верхней, и верхние зубы располагаются позади нижних (так называемый обратный прикус).



Нижнее положение языка ведёт к недоразвитию верхней челюсти



*Нижнее положение языка ведёт к выдвигению нижней челюсти вперёд

Myobrace Permanent Class III™ P-3®

Аппарат *Myobrace Permanent Class III™* предназначен для коррекции аномалии прикуса III класса в постоянном (взрослом) прикусе.

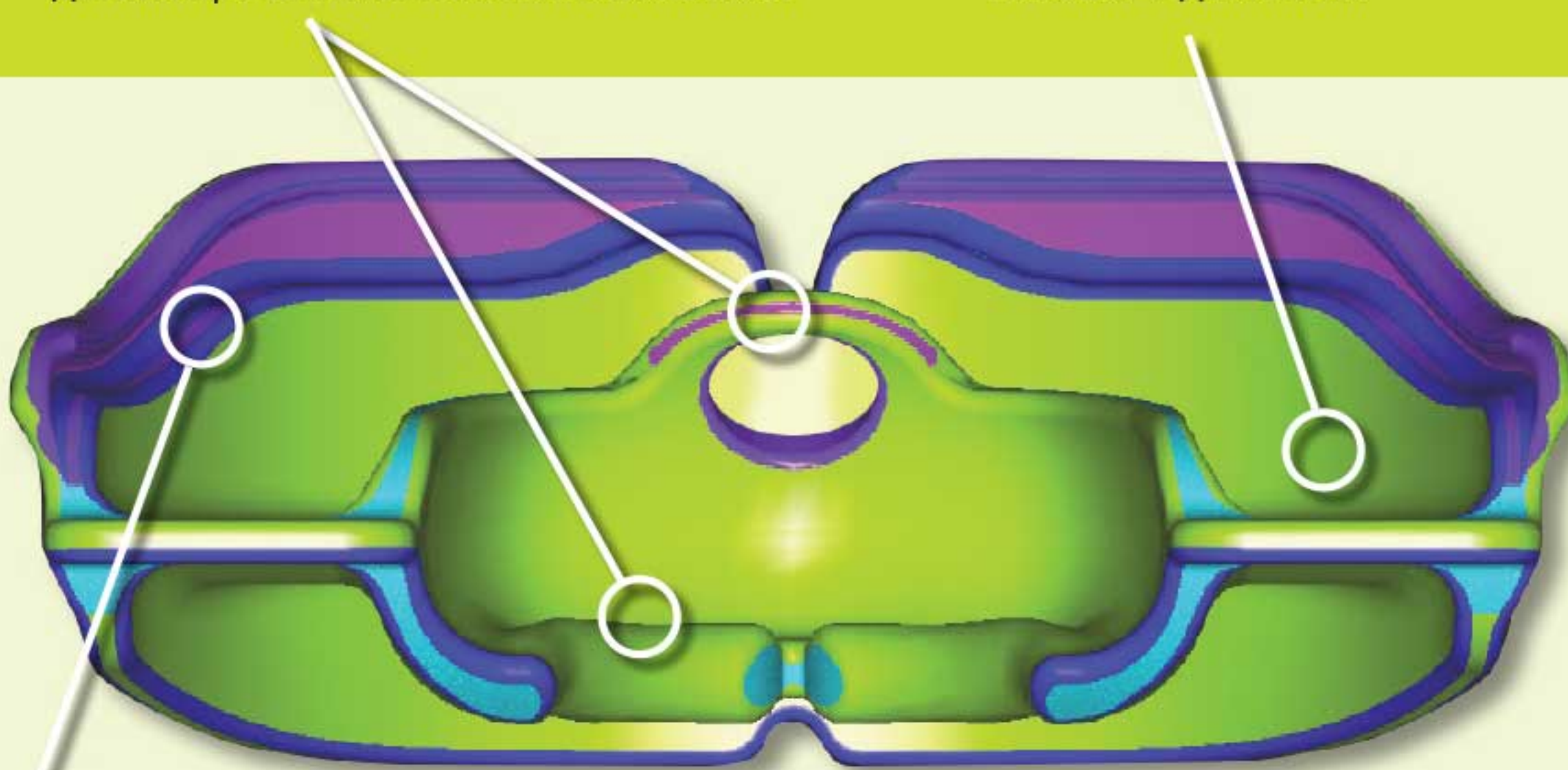
Аппарат P-3® перемещает верхние передние зубы вперёд, а нижние передние зубы назад, что способствует коррекции перекрестного прикуса. Аппарат P-3® также корректирует положение языка, что улучшает форму верхней челюсти и положение зубов.

Myobrace Interceptive Class III™ P-3®

- особенности конструкции

Маркерный язычок, ограничитель и элеваторы для языка для исправления положения языка.

Двучелюстная конструкция для нормализации носового дыхания.



Упругая конструкция из полиуретана с каркасом Френкеля для развития верхней зубной дуги.

Каналы для верхних и нижних зубов с зазором 3 мм для исправления аномалии прикуса III класса.

P-3® Поперечное сечение



ip-3®

Инструкция по применению:

Myobrace[®] необходимо носить ежедневно 1–2 часа днём и всю ночь во время сна.

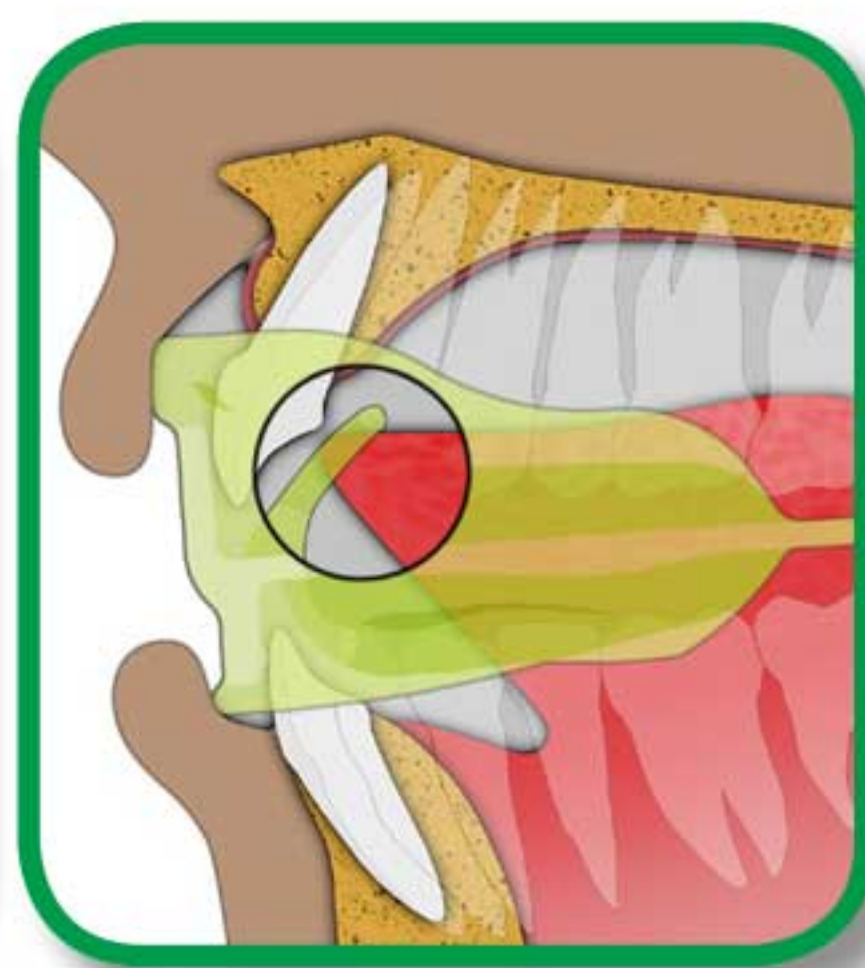
В начале лечения может возникнуть чувствительность зубов. Это нормально, но, если боль усиливается, необходимо уменьшить время использования аппарата и сообщить об этом лечащему врачу.



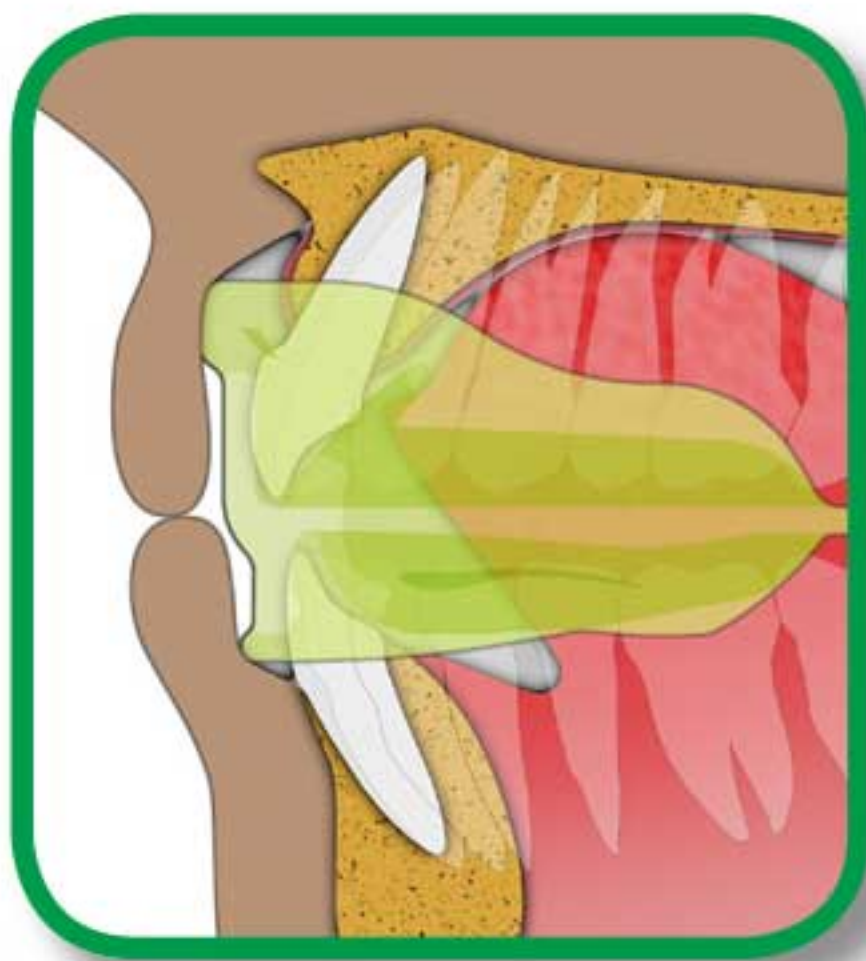
Шаг 1 Возьмите аппарат *Myobrace*[®] маркерным язычком вверх.



Шаг 2 Поместите аппарат *Myobrace*[®] в рот.



Шаг 3 Удерживайте язык на маркерном язычке аппарата.



Шаг 4 Сомкните зубы и почувствуйте выравнивающее воздействие *Myobrace*[®] на зубные ряды и челюсти.



Шаг 5 Мягко сомкните губы и дышите носом.

**Аппарат
Myobrace[®]
нельзя
жевать!**

В НАЧАЛЕ ЛЕЧЕНИЯ МЮОБРАСЕ[®] МОЖЕТ ВЫПАДАТЬ ИЗО РТА ВО ВРЕМЯ СНА. В ЭТОМ СЛУЧАЕ НУЖНО УВЕЛИЧИТЬ ДНЕВНОЕ ВРЕМЯ НОШЕНИЯ АППАРАТА.

Принцип работы

Компания *MRC* лидирует в разработке аппаратов для коррекции вредных миофункциональных привычек у детей. Её успешный опыт ортодонтического лечения без брекетов более 25 лет. Такое лечение улучшает челюстно-лицевое развитие детей. Аномалии прикуса III класса лучше всего лечить в раннем возрасте (3–8 лет) с помощью аппарата *i-3[®]* серии *Myobrace Interceptive Class III[™]*.

Однако, часто эта возможность бывает упущена, и пациенты обращаются за лечением аномалии III класса, когда сформировался постоянный прикус. Такие же ситуации возникают при ортодонтическом лечении на брекетах, если вредные миофункциональные привычки не исправлены.

Часто единственным выходом является сложное хирургическое вмешательство. Аппарат *Myobrace P-3[®]* разработан специально для коррекции аномалии III класса у пациентов с постоянным прикусом.

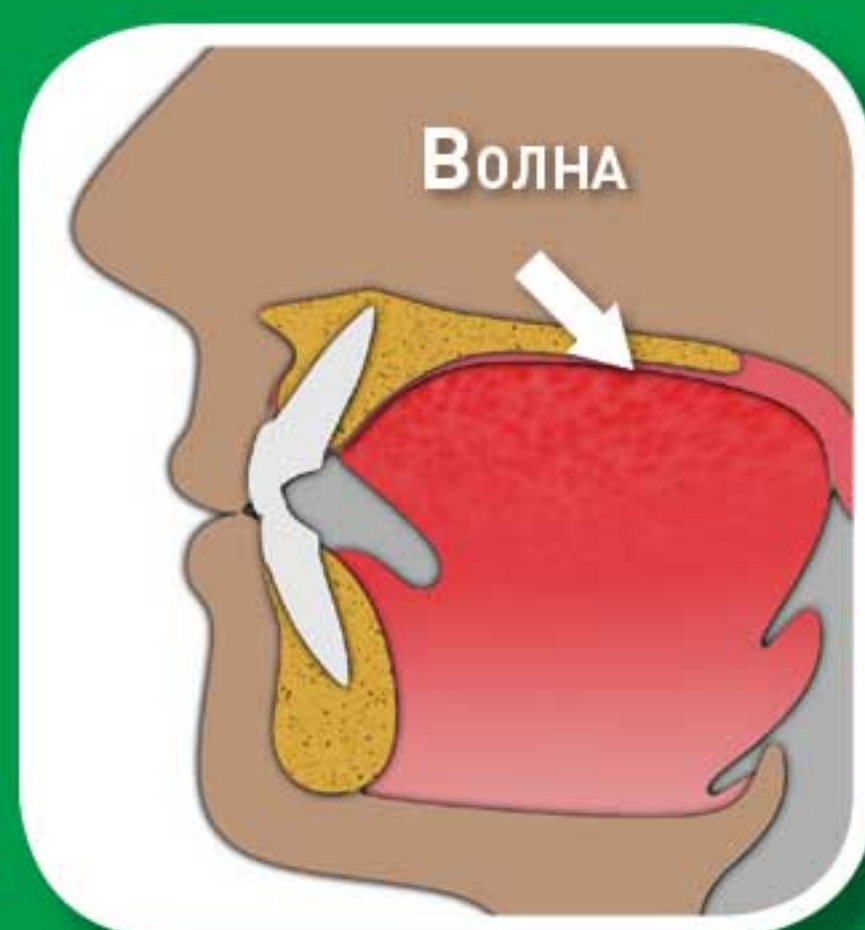
Цели лечения:

- Дыхание через нос.
- В покое язык прижат к верхней челюсти.
- Мышцы губ не активны во время глотания.
- Верхние передние зубы перемещаются вперед, а нижние передние зубы — назад, исправляя обратный прикус.
- Возможность избежать челюстно-лицевой хирургии и проблем с ВНЧС.

Эффективность системы *Myobrace[®]* достигается за счёт исправления вредных миофункциональных привычек.



Правильное положение языка в покое



Правильный тип глотания



Контроль дыхания

Показания к применению

Аппарат *Myobrace Permanent Class III™* разработан специально для коррекции аномалии прикуса III класса в постоянном (взрослом) прикусе. Он перемещает верхние передние зубы вперед, а нижние зубы назад с зазором 3 мм. Также аппарат *P-3®* способствует поднятию языка в правильное положение и лечению причин возникновения аномалии III класса, что улучшает форму верхней челюсти и положение зубов.

Рекомендации по лечению

Время лечения может значительно отличаться в зависимости от биологической адаптивности пациента. Лечение аномалии III класса в постоянном прикусе никогда не проходит идеально, поэтому важно не иметь завышенных ожиданий. Для коррекции причин, приведших к развитию аномалии, аппарат *Myobrace® P-3®* следует использовать ежедневно.

Для успешного лечения и предотвращения нежелательных осложнений регулярно посещайте своего лечащего ортодонта или стоматолога.

Уход за аппаратом *Myobrace®*: Каждый раз после использования промывайте *Myobrace®* тёплой проточной водой. Для более тщательной очистки используйте таблетки *Myoclean™* два раза в неделю.

Срок использования изделия: 6 месяцев, при ежедневном ношении.

Через 12 месяцев аппарат необходимо заменить, независимо от регулярности ношения.

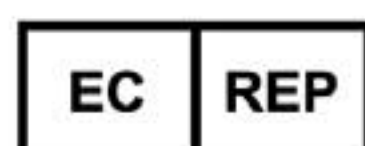
Предупреждение: используйте только под наблюдением дипломированного ортодонта или стоматолога



Myobrace® by Myofunctional Research Co.
Myofunctional Research Co. Australia
44 Siganto Drive, Helensvale QLD 4212 Australia
Tel: +61 7 5573 5999 | www.myoresearch.com

USA Representative:

Myofunctional Research Co. USA
9267 Charles Smith Avenue, Rancho Cucamonga CA 91730 USA
PO Box 2781, Rancho Cucamonga CA 91730 USA
Tel: +1866 550 4696



European Representative:

Myofunctional Research Europe B.V.
Gompensstraat 21c 5145 RM Waalwijk The Netherlands
P.O. Box 718, 5140 AS Waalwijk The Netherlands
Tel: +31 416 651 696

Для индивидуального применения.



**MYOFUNCTIONAL
RESEARCH CO.**

INNOVATIVE DENTAL APPLIANCE
TECHNOLOGY AND EDUCATION



ХРАНИТЬ
ВДАЛИ ОТ
ПРЯМЫХ
СОЛНЕЧНЫХ
ЛУЧЕЙ



ВЫМЫТЬ ПЕРЕД
ИСПОЛЬЗОВАНИЕМ

Myobrace_P-3_INS_1019_RUS_V3.0.1