

myobrace®

FOR TEENS
FÜR TEENAGER

SPÄTES WECHSELGEBISS

Anwendung
über Nacht
und ein bis
zwei Stunden
tagsüber



www.myobrace.com

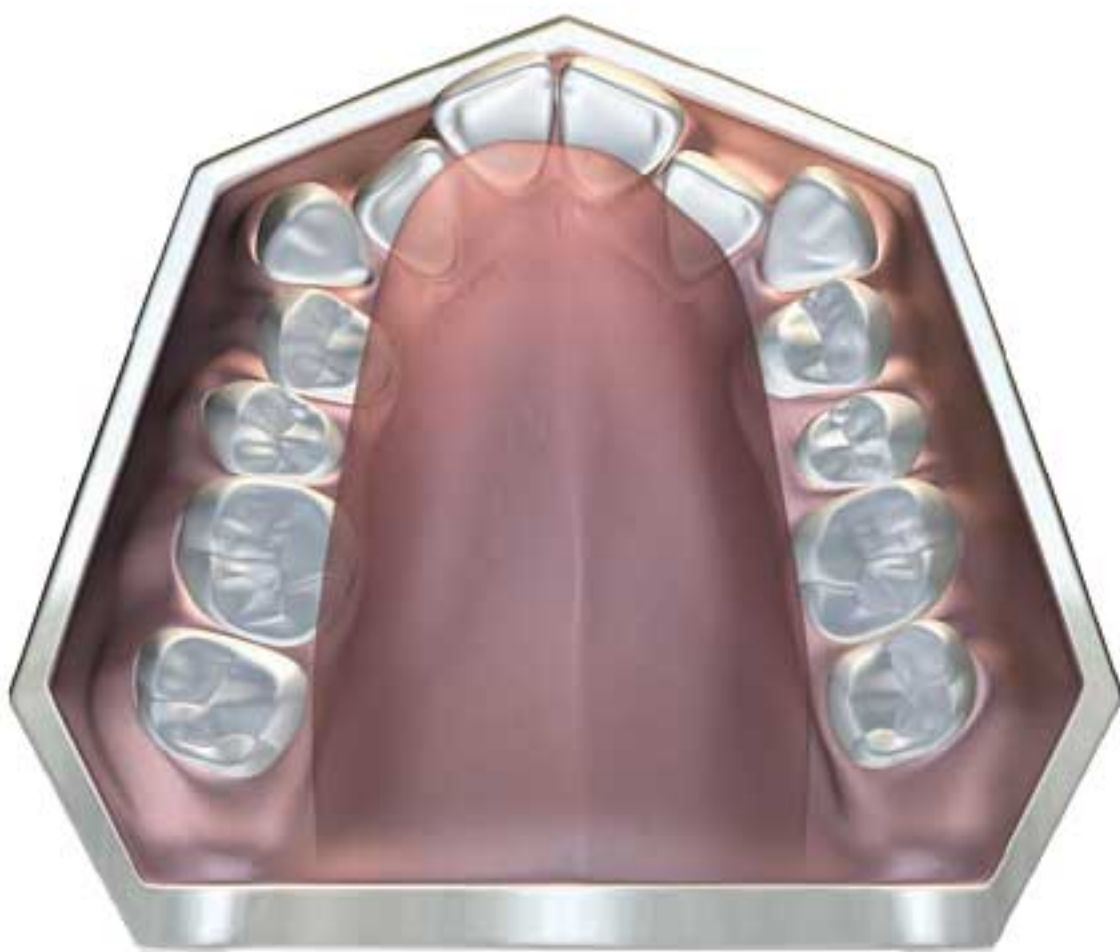
Weltweit patentiert. Weitere Informationen unter myoresearch.com.

Wo liegen die Ursachen kieferorthopädischer Probleme?

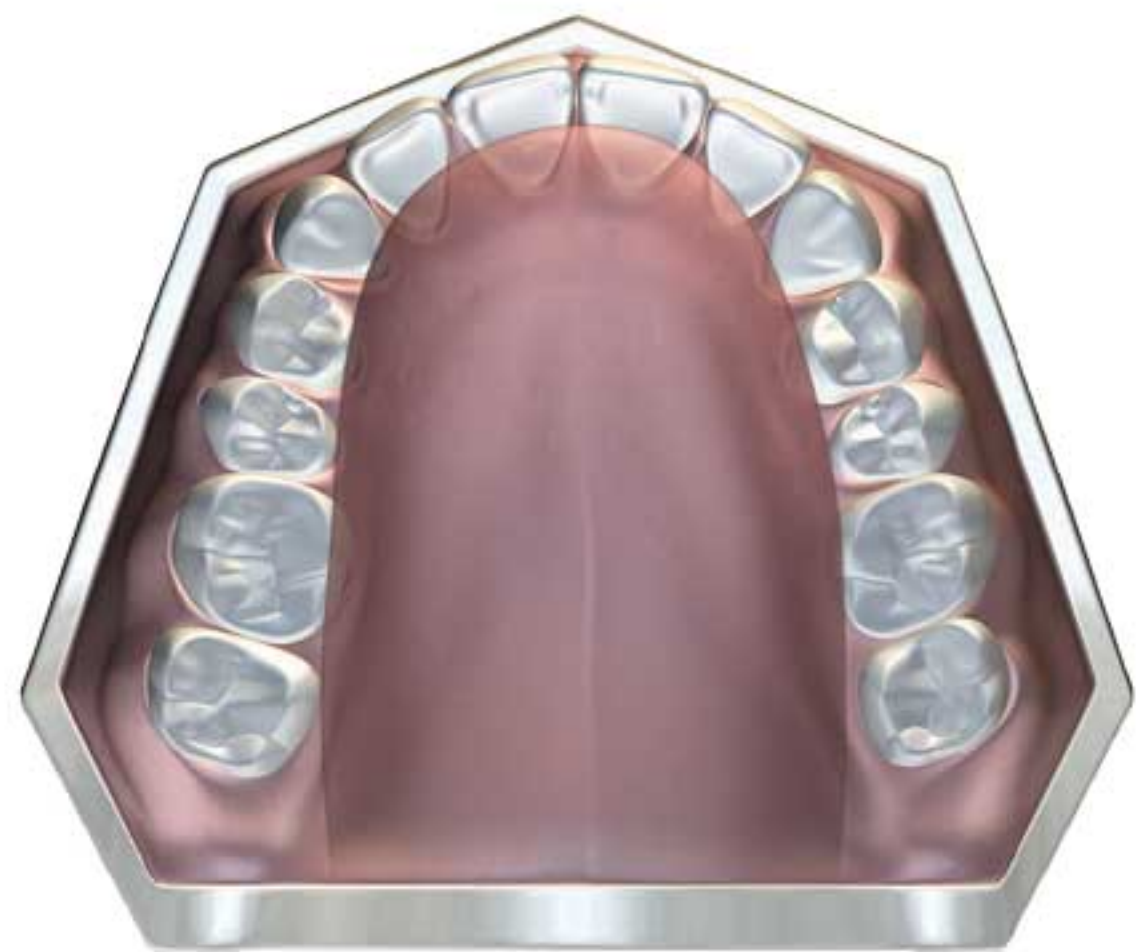
Die meisten Kinder entwickeln im Laufe der Zeit Engstände und Kieferfehlstellungen. Aktuelle Forschungsergebnisse zeigen, dass die Mundatmung, das Zungenpressen, ein nach vorn gerichtetes Schluckmuster und Daumenlutschen, die von Fachleuten als „myofunktionelle Habits“ bezeichnet werden, die wahren Ursachen von schiefen Zähnen sind. Diese Habits beeinträchtigen die Entwicklung des Kiefers und des Gesichts von Kindern, was zu kieferorthopädischen Problemen führt. Deren Ursachen lassen sich aber mit einer festen Zahnsperre nicht beseitigen.

Engstand und normale Zahnstellung

Die Funktion der Zunge, der Wangen und der Lippen bestimmt die Position der Zähne. Auch das korrekte Wachstum des Gesichts hängt von der korrekten Funktion und den richtigen Atemmustern ab.



Engstand
im Oberkiefer



Normale Zahnstellung
im Oberkiefer

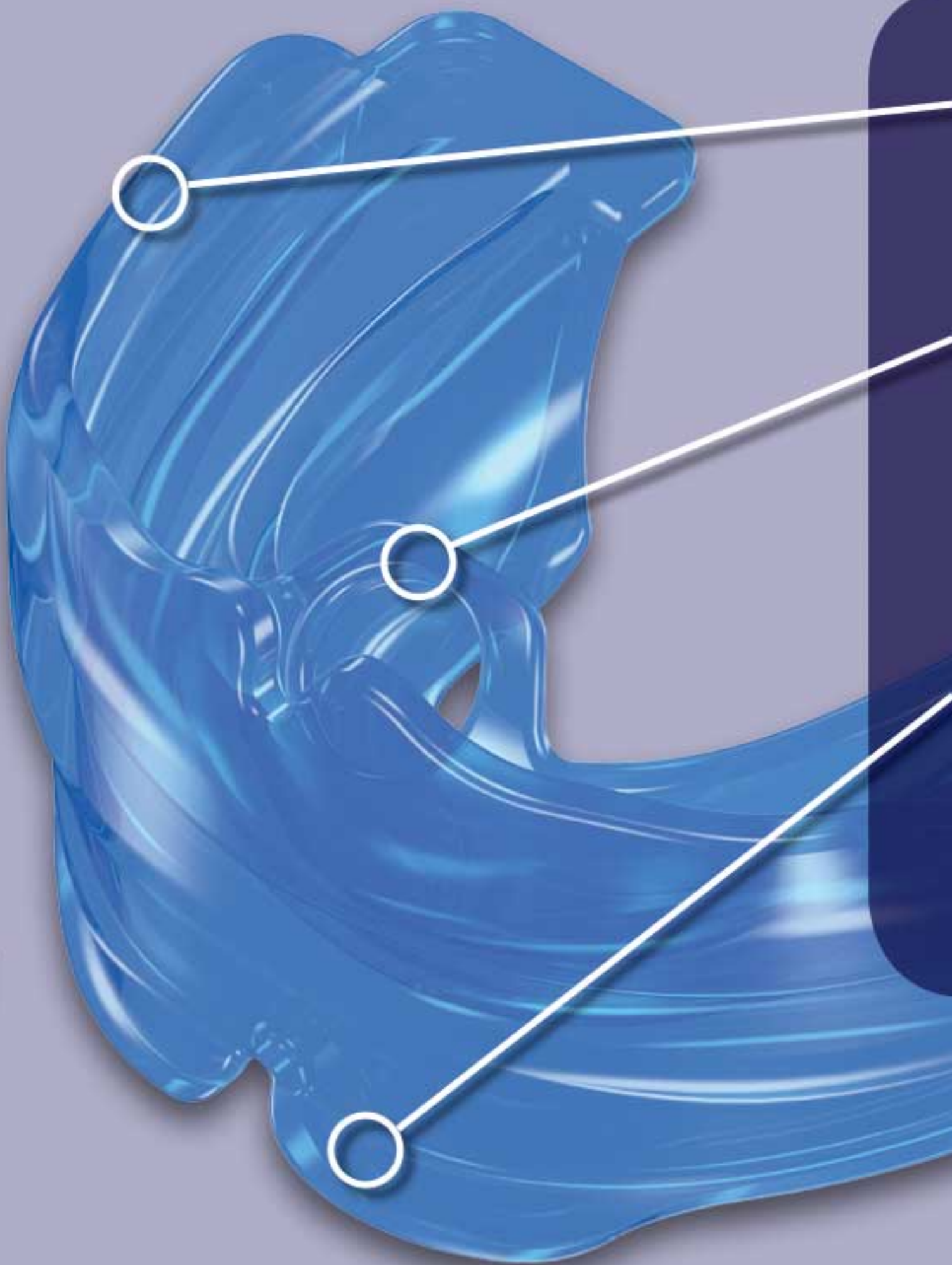
Darstellung bei unveränderter Zahngröße

Myobrace® für Teenager

Myobrace® für Teenager ist ein vierstufiges System kieferorthopädischer Apparaturen speziell zur Korrektur oraler Gewohnheiten (sog. „Habits“), das zugleich Problemen bei der Kieferentwicklung im Ober- und Unterkiefer entgegenwirkt. *Myobrace® für Teenager* wirkt am besten, wenn die bleibenden Zähne schon durchgebrochen sind. Es bewirkt, dass die durchbrechenden Zähne in ihre natürliche Position geführt werden.

Funktionselemente des *Myobrace® für Teenager*

Phase 4: Erhaltung der verbesserten Zahnstellung (Retention)



Stabile Polyurethanschiene:
sorgt für exzellente Retention

Zungentrainer (hohl), Zungenschild und Zungenheber: trainieren die Zunge, in der abschließenden, korrekten Position zu bleiben

Verlängerter Lip-Bumper mit hohen Seitenteilen: beruhigt die starke, überaktive Lippen- und Gesichtsmuskulatur



Gebrauchsanweisung:

Trage dein *Myobrace*[®] täglich ein bis zwei Stunden tagsüber und nachts beim Schlafen.

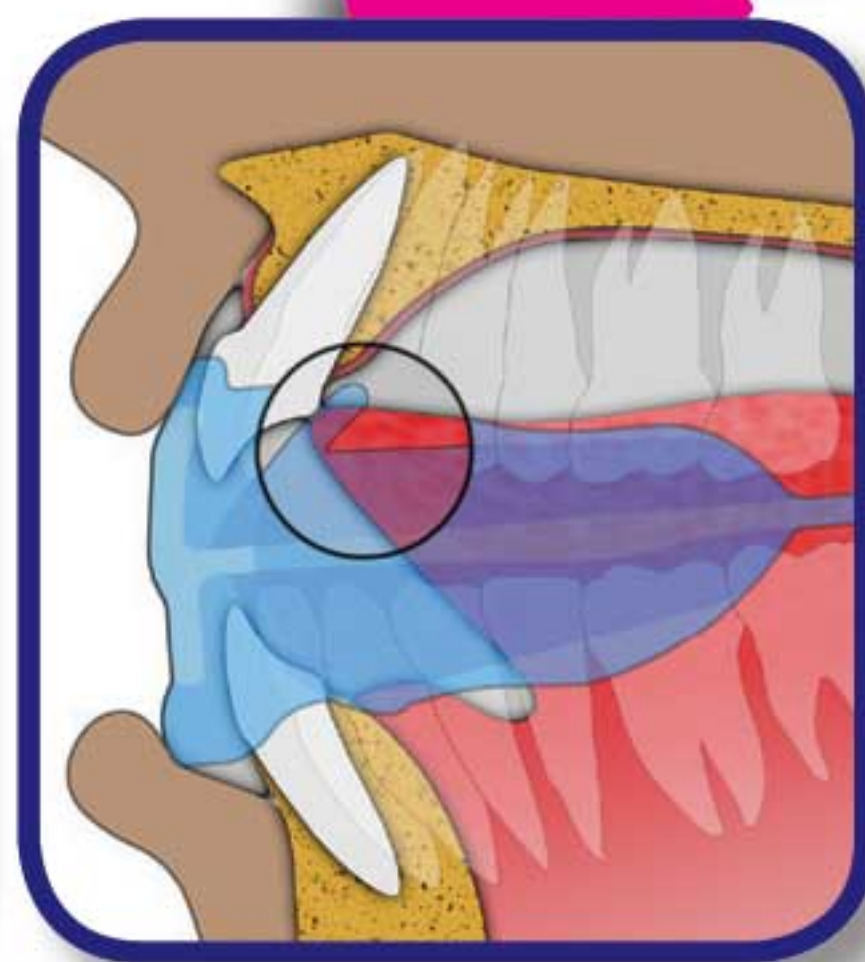
Am Anfang der Behandlung können deine Zähne möglicherweise etwas empfindlich sein. Das ist ganz normal, aber falls die Schmerzen sehr stark werden, verkürze die Tragedauer und wende dich an deinen Zahnarzt bzw. Kieferorthopäden.



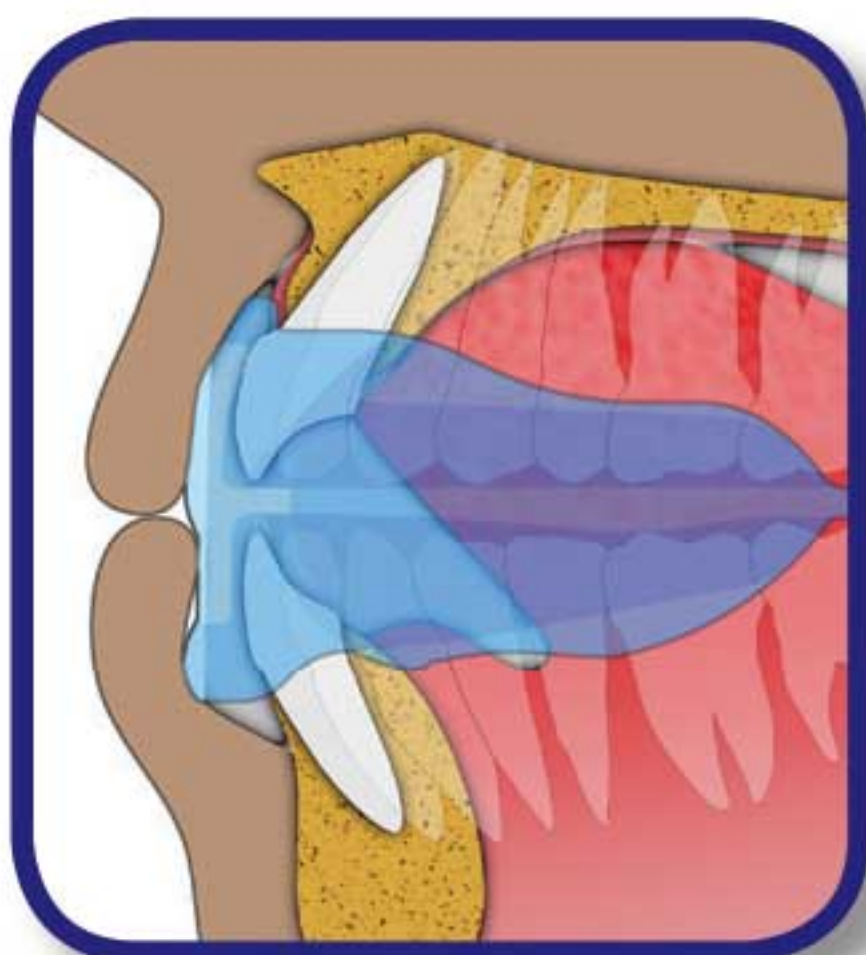
1. Schritt: Halte das *Myobrace*[®] mit dem Zungentrainer nach oben.



2. Schritt: Setze das *Myobrace*[®] in deinen Mund ein.



3. Schritt: Positioniere deine Zunge auf dem Zungentrainer.



4. Schritt: Schließe den Mund um das *Myobrace*[®] herum und du wirst spüren, wie es zu wirken beginnt und die Vorderzähne und den Kiefer in die richtige Position bringt.



5. Schritt: Halte die Lippen geschlossen und atme durch die Nase.

Nicht auf dem *Myobrace*[®] herumkauen!

In der Anfangsphase der Behandlung kann es vorkommen, dass das *Myobrace*[®] beim Schlafen herausfällt. Wenn das passiert, solltest du es tagsüber länger tragen.

Wie Myobrace® funktioniert

MRC ist ein Pionier bei der Anwendung von Apparaturen zur Korrektur myofunktioneller Gewohnheiten bei Kindern, die noch wachsen. Der Erfolg von MRC-Apparaturen bei der Korrektur von Zahnfehlstellungen ohne Zahnsperre ist gut belegt. Diese Behandlungsmethode kann bei Kindern in der Wachstumsphase auch zu einer besseren Entwicklung des Gesichts führen. Die entscheidenden Elemente bei dieser Therapieform sind die Korrektur von Position und Funktion der Zunge, das Erzielen einer korrekten Nasenatmung und ein Umtrainieren der oralen Muskulatur, die so eine korrekte Funktion erlernt.

Die Myobrace®-Apparaturen trainieren die Zunge effektiv darin, die korrekte Position am Oberkiefer einzunehmen, trainieren die orale Muskulatur um und üben leichte Kräfte zur Ausrichtung der Zähne aus.

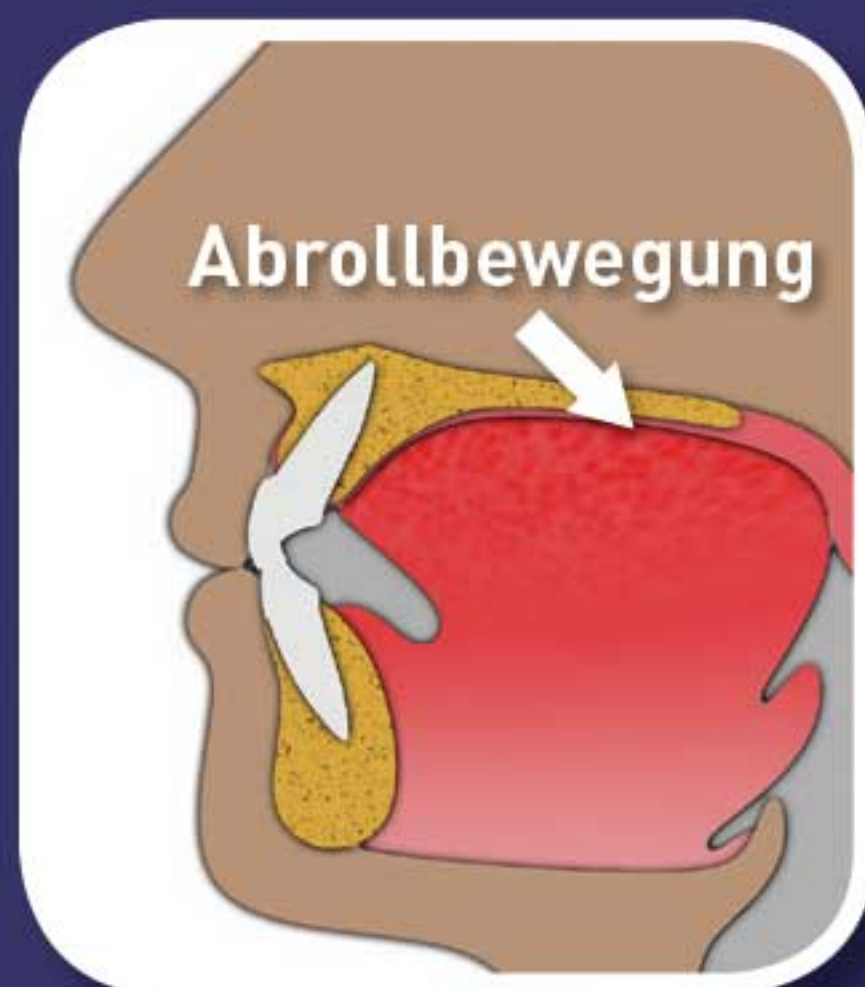
Behandlungsziele:

- Die Lippen sollen stets geschlossen sein, außer beim Sprechen oder Essen.
- Die Atmung soll durch die Nase erfolgen, um die Entwicklung des Ober- und Unterkiefers zu unterstützen und einen korrekten Biss zu erzielen.
- Beim Schlucken soll keine Aktivität der Lippen stattfinden, wodurch sich die Frontzähne korrekt entwickeln können.
- Verbesserung der Zahnstellung
- Verbesserte Entwicklung des Gesichts

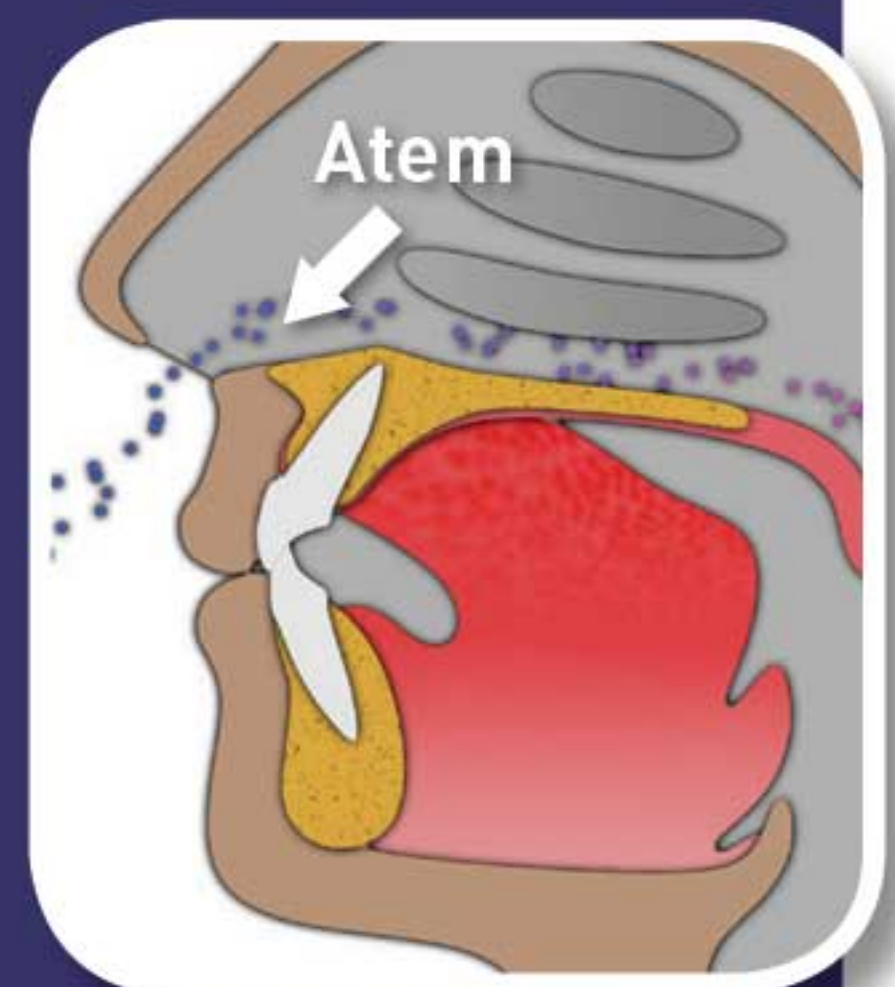
Damit das Myobrace® richtig wirken kann, musst du deine bisherigen Angewohnheiten (myofunktionellen Habits) korrigieren.



korrekte
Ruheposition



korrektes
Schluckmuster



bewusste
Atmung

Indikationen:

Myobrace® für Teenager ist ein vierstufiges System kieferorthopädischer Apparaturen speziell zur Korrektur oraler Habits, das eine Verbesserung von Problemen bei der Kieferentwicklung im Ober- und Unterkiefer bewirkt und die durchbrechenden bleibenden Zähne in die richtige Stellung bringt.

Die Geräte korrigieren schlechte Angewohnheiten, die sogenannten myofunktionellen Habits, welche die Ursache schiefer Zähne sind, und üben leichte Kräfte zur Dehnung des Oberkiefers und zur korrekten Ausrichtung der Zähne aus.

Wichtige Punkte zur Therapie

Die Behandlungsdauer ist individuell unterschiedlich – je nachdem wie, gut sich die Gewebe des Patienten an die neue Situation anpassen können. Für eine erfolgreiche Behandlung muss die *Myobrace®*-Apparatur täglich angewendet werden.

Eine regelmäßige Kontrolle durch den Zahnarzt bzw. Kieferorthopäden ist für den Behandlungserfolg und zur Vermeidung unerwünschter Komplikationen der Behandlung entscheidend.

Reinigung des Myobrace®: Reinige dein *Myobrace®* jedes Mal, wenn du es aus dem Mund genommen hast, unter fließendem, warmem Wasser. Verwende zur ordnungsgemäßen Reinigung zweimal wöchentlich die *Myoclean™* - Reinigungstabletten. Frage deinen Zahnarzt oder Kieferorthopäden nach *Myoclean™*, dem empfohlenen Reinigungsmittel für alle Apparaturen von *MRC*.

WARNHINWEIS: Nur unter zahnärztlicher oder kieferorthopädischer Aufsicht anwenden!

Haltbarkeit: 6 Monate bei täglicher Anwendung; unabhängig von der Tragedauer nach 12 Monaten ersetzen.



Myobrace® by Myofunctional Research Co.
Myofunctional Research Co. Australia
44 Siganto Drive, Helensvale QLD 4212 Australia
Tel: +61 7 5573 5999

Vertretung USA:

Myofunctional Research Co. USA
9267 Charles Smith Avenue, Rancho Cucamonga CA 91730 USA
PO Box 2781, Rancho Cucamonga CA 91730 USA
Tel: +1866 550 4696



Vertretung Europa:

Myofunctional Research Europe B.V.
Gompenstraat 21c 5145 RM Waalwijk The Netherlands
P.O. Box 718, 5140 AS Waalwijk The Netherlands
Tel: +31 416 651 696

Einzelpatientengebrauch.



**MYOFUNCTIONAL
RESEARCH CO.**

INNOVATIVE DENTAL APPLIANCE
TECHNOLOGY AND EDUCATION

