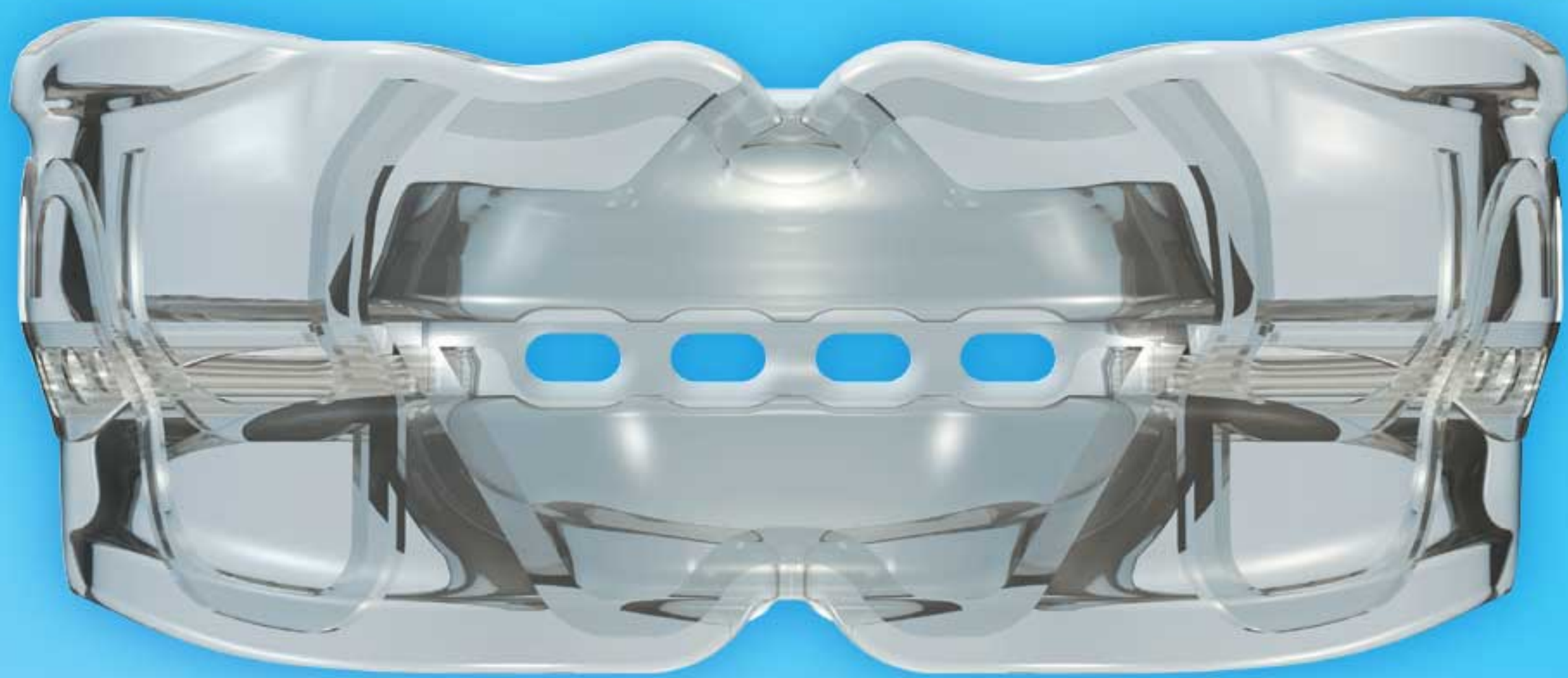


APPAREIL MYOFONCTIONNEL NOCTURNE

myosa[®]

S2

A UTILISER
1 HEURE LE
JOUR & EN
DORMANT



TMJBDS[®]
FOR TMJ, BREATHING
& DISORDERED SLEEP

ETAPE 2
VERSION RESPIRATEUR
NASAL

www.myosa.com

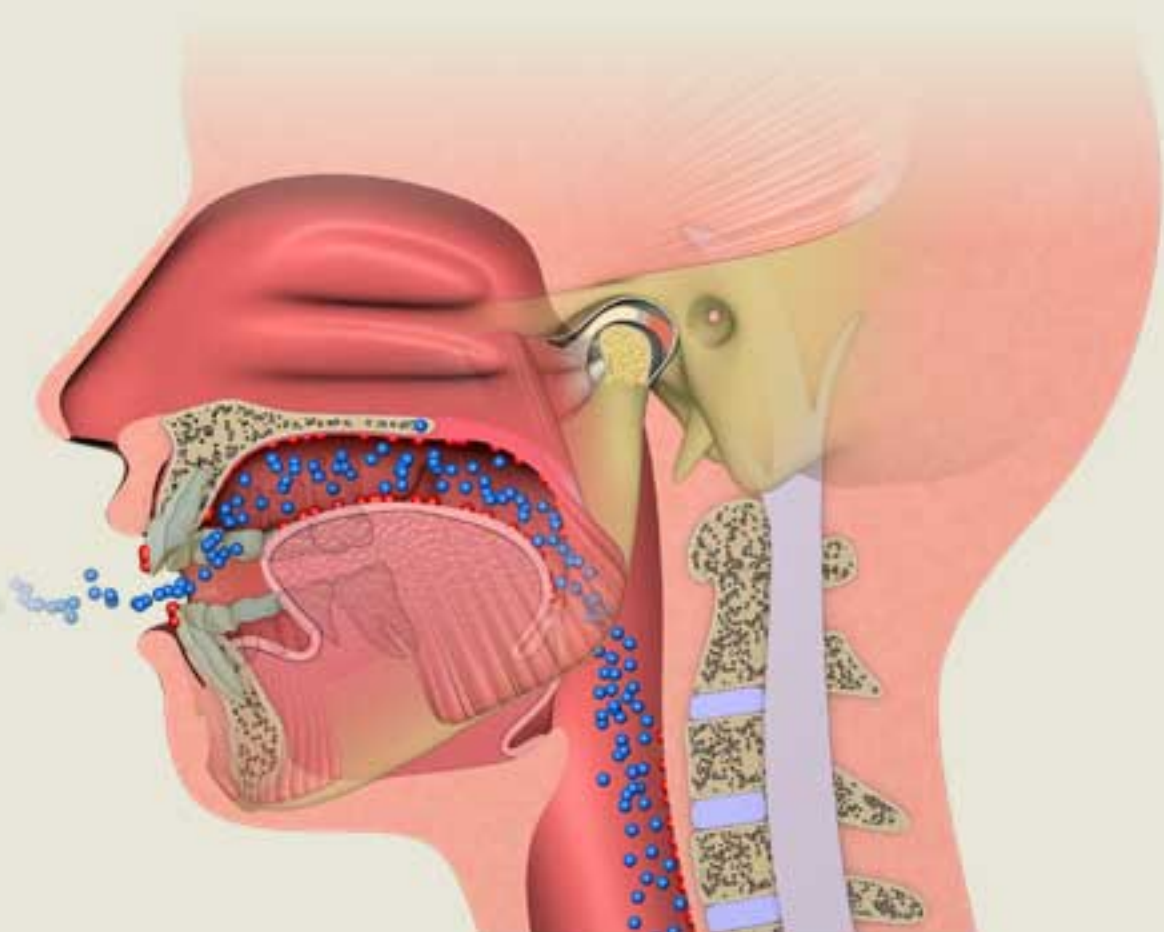
BREVETS MONDIAUX, POUR PLUS D'INFORMATION ALLEZ À MYORESEARCH.COM

Comprendre le problème

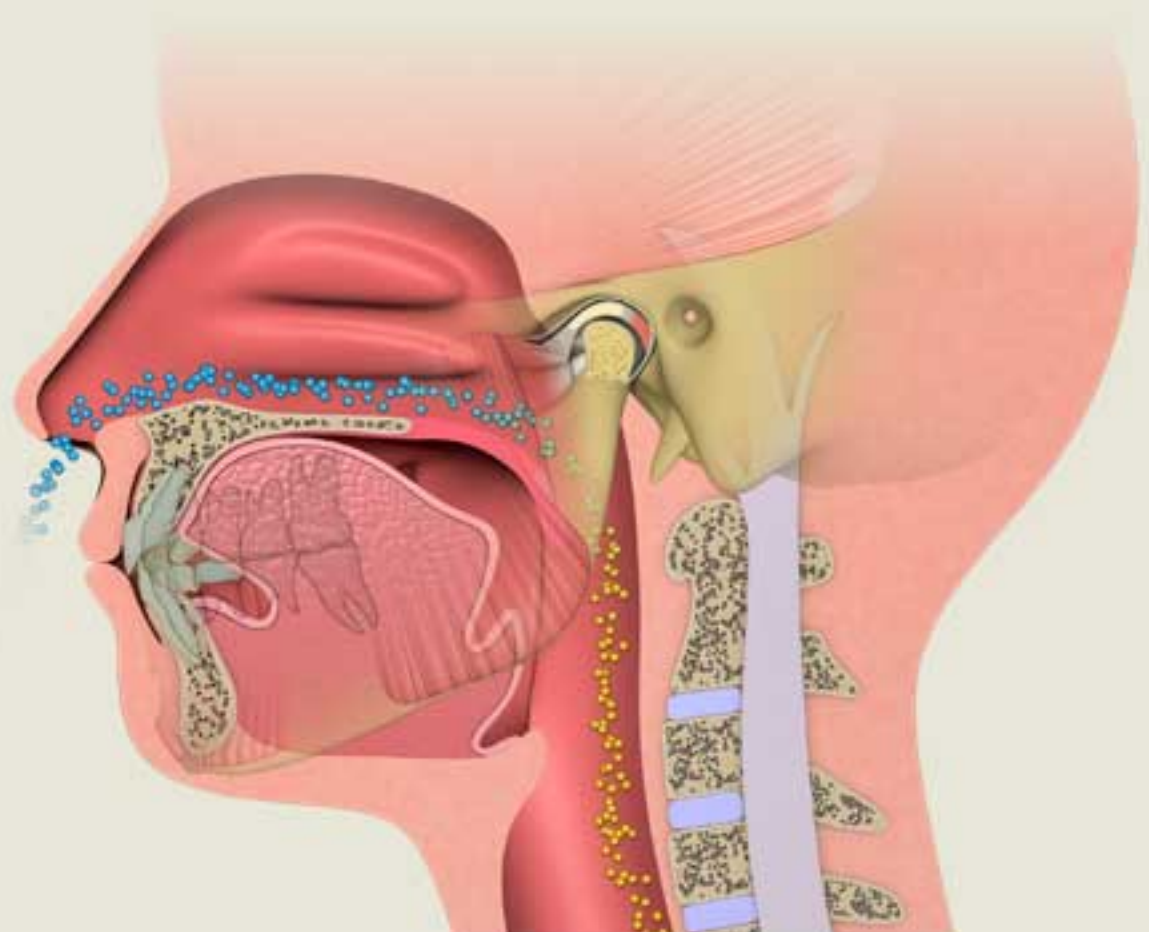
Les troubles du sommeil et de l'articulation de la mâchoire affectent de nombreux individus dans le monde entier. La plupart des patients restent non diagnostiqués ou traités incorrectement, car le large éventail de symptômes rend difficile la détermination des causes et la mise en œuvre d'un traitement approprié. Des symptômes tels que maux de tête, douleurs du cou, ronflement nocturne et fatigue le jour peuvent sembler indépendants. Mais ils peuvent tous participer d'un seul problème de santé. Très souvent, ces problèmes surviennent simultanément, car deux des causes des ATM/D sont la respiration buccale et la déglutition incorrecte.

Respiration nasale normale vs. respiration buccale

La respiration buccale est anormale et est une des causes des Troubles Respiratoires du Sommeil (TRS). Si un enfant respire par la bouche, les mâchoires ne se développeront pas correctement vers l'avant. Les adultes présentant des TRS auront en général des mâchoires sous-développées, ce qui fera que la langue et la mâchoire inférieure rétréciront les voies aériennes. Il est donc important d'apprendre à respirer correctement par le nez en permanence pour maintenir la mâchoire inférieure et la langue en position avancée et garder les voies aériennes ouvertes.



RESPIRATION BUCCALE
Langue en position basse



RESPIRATION NASALE
Langue en position haute

Myosa® S2 - Etape 2

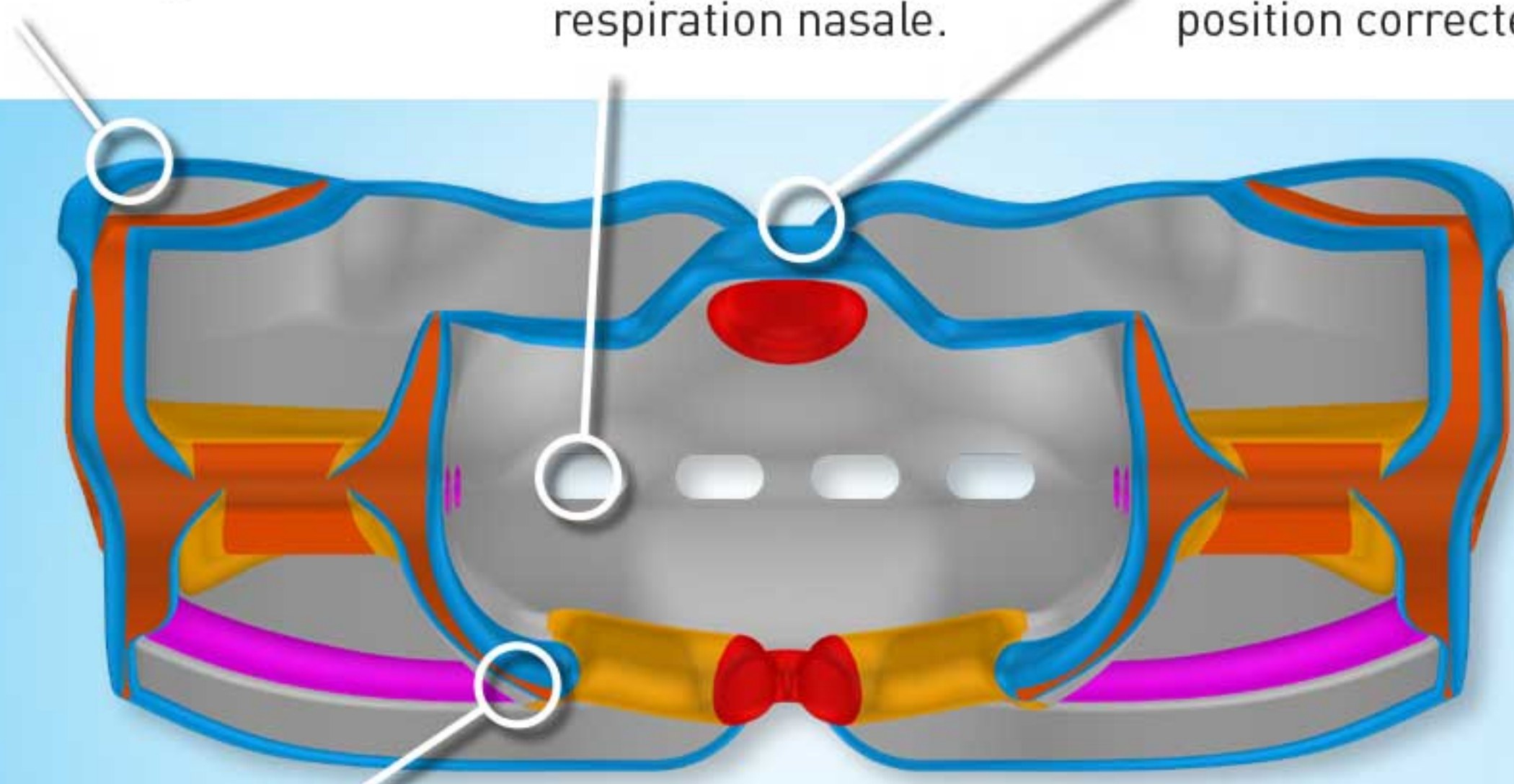
Le Myosa® pour ATMTRS S2 est conçu pour les patients qui ne sont pas des respirateurs buccaux chroniques ou qui ont déjà bénéficié de l'étape 1 du traitement avec l'appareil S1 ou S1M. Le Myosa® S2 agit en avançant la mâchoire inférieure du dormeur et en ouvrant l'articulé, ce qui a pour effet d'ouvrir les voies aériennes. Les trous de respiration plus petits sur l'avant de l'appareil optimisent la régulation de la respiration en encourageant la respiration nasale et le maintien de la compétence labiale. Pour une meilleure rétention pendant la nuit, le patient peut utiliser la version modelable de l'appareil S2 (S2M) qui donne une rétention personnalisée plus serrée grâce à sa construction modelable à deux couches.

Myosa® S2 - caractéristiques

Les côtés hauts offrent une bonne rétention sans moulage.

4 petits trous de respiration destinés à encourager la respiration nasale.

La languette linguale guide la langue vers l'avant et le haut, en position correcte.

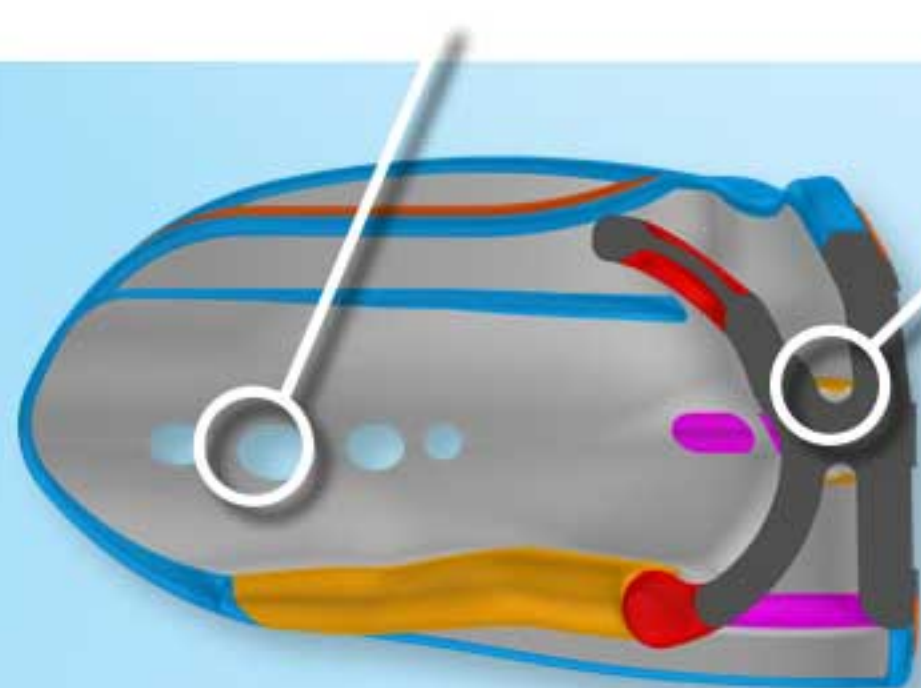


La rampe à langue maintient la langue en position correcte.

4 petits trous postérieurs décompressent l'articulation pour plus de confort.

Donne une position optimum à la mâchoire et une ouverture verticale normale pour la plupart des patients.

Myosa® S2
En coupe



S2

ETAPE 2

VERSION
RESPIRATEUR NASAL

Mode d'emploi:

Avant d'utiliser le dispositif *Myosa*[®], le dentiste traitant pourra adresser le patient à un médecin pour évaluer les troubles du sommeil ayant des implications médicales. L'appareil intra-oral *Myosa*[®] offre un traitement aux patients présentant de symptômes d'ATMTRS et doit être utilisé pendant la journée jusqu'à ce que le port soit confortable. Puis, être porté une heure la journée et toute la nuit en dormant.

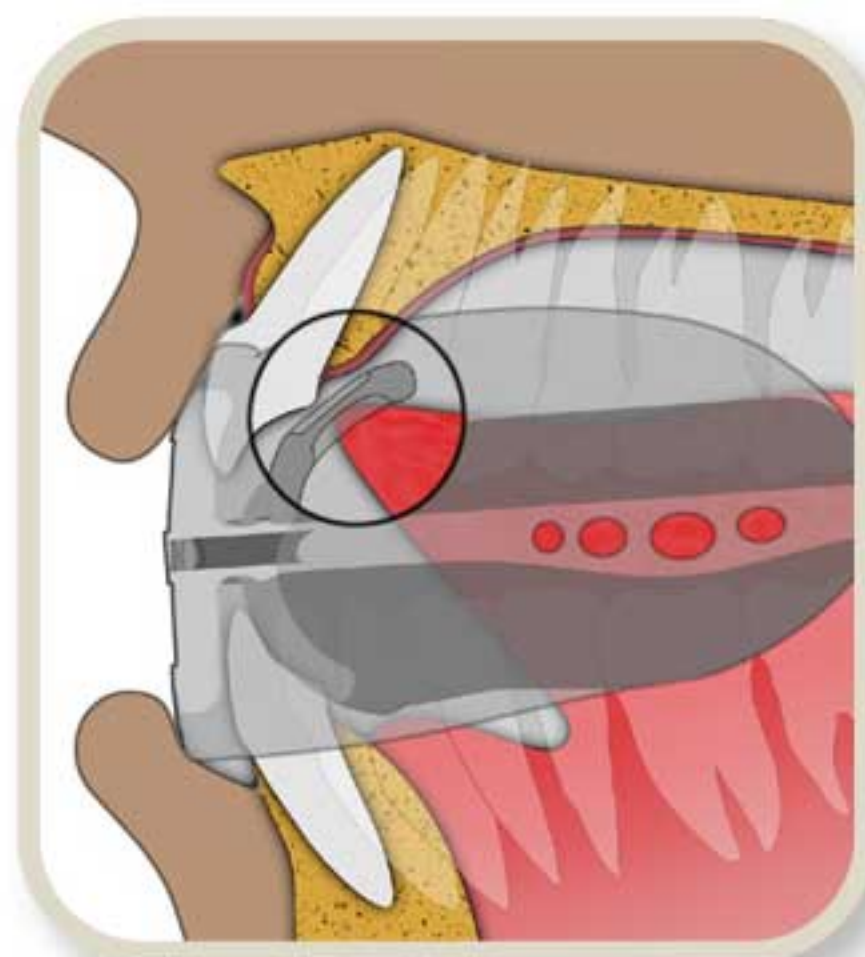
Mode d'emploi



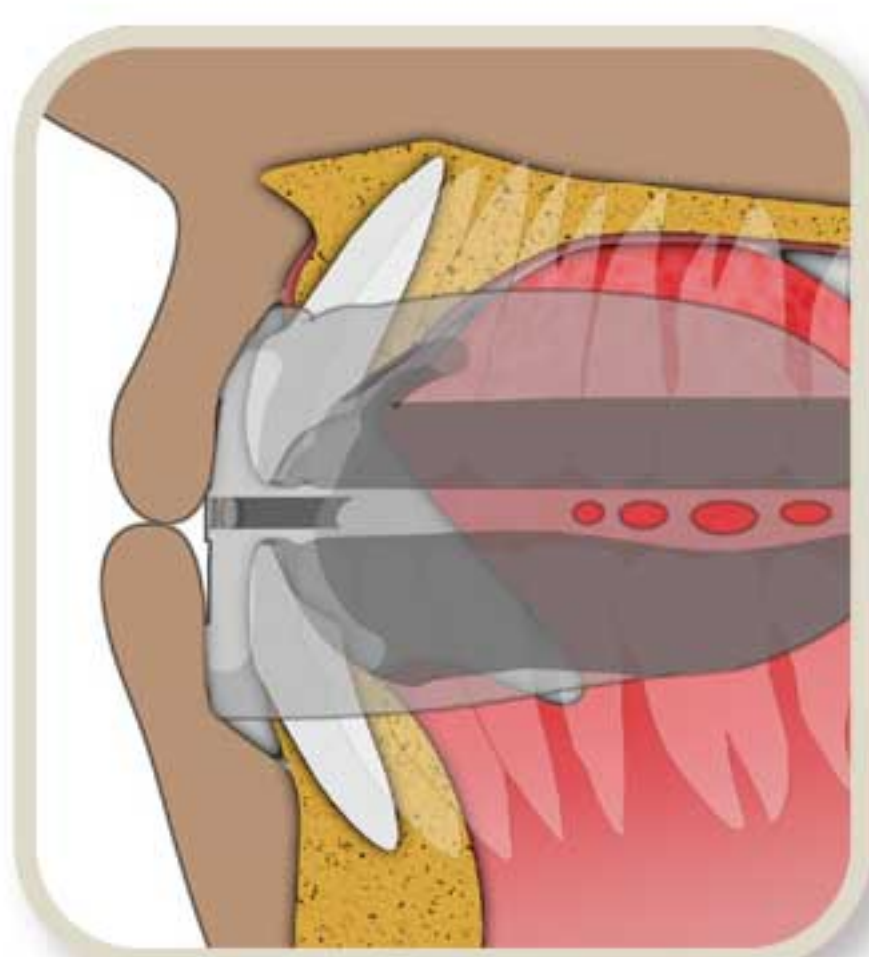
Etape 1 – Tenez l'appareil *Myosa*[®] languette linguale vers le haut.



Etape 2 – Placez l'appareil *Myosa*[®] en bouche.



Etape 3 – Gardez la langue sur la languette linguale.



Etape 4 – Fermez la bouche sur l'appareil *Myosa*[®] et permettez-lui de guider la mâchoire vers l'avant.



Etape 5 – Efforcez-vous de garder les lèvres jointes et respirez par le nez.

Ne mâchouillez pas l'appareil *Myosa*[®]

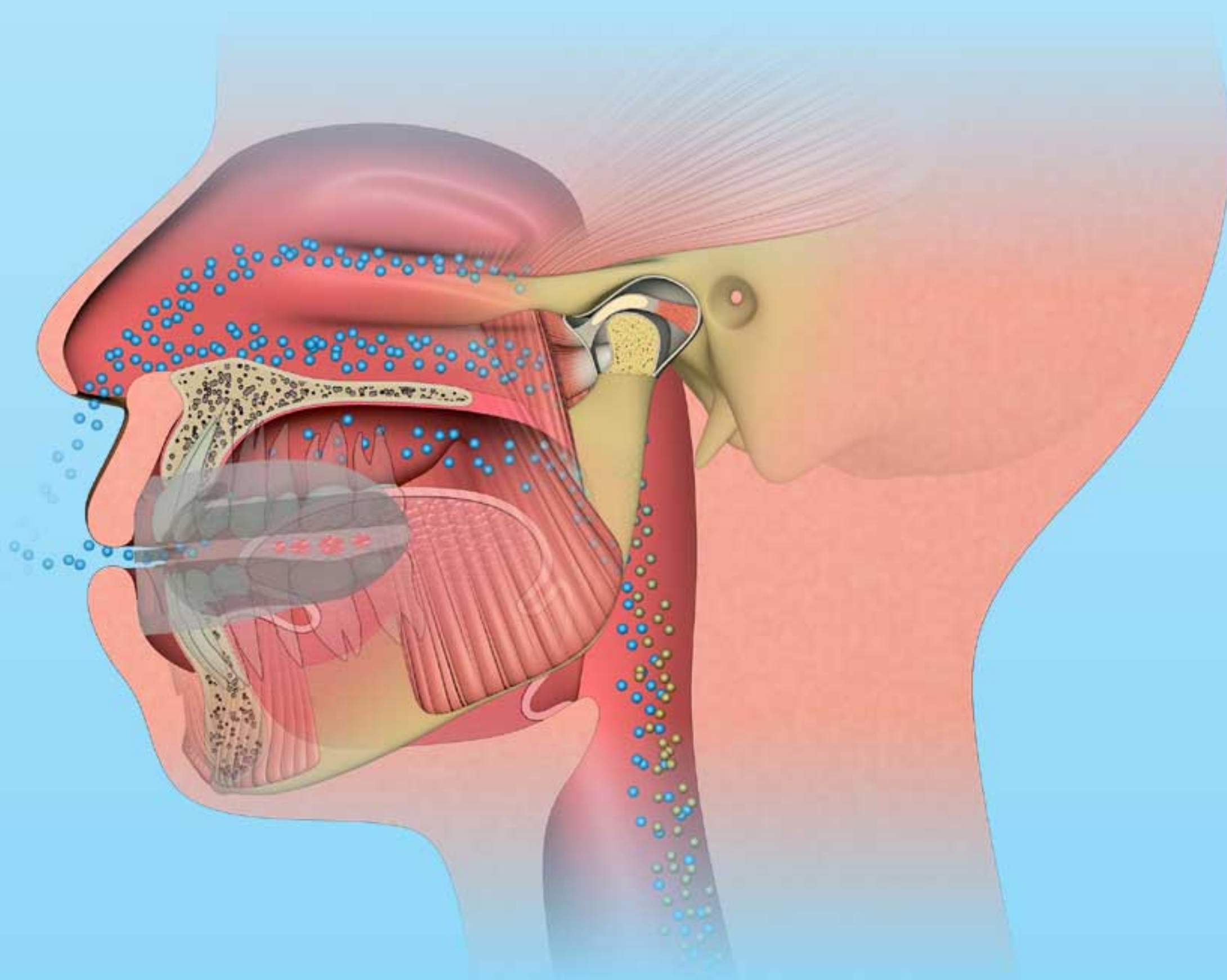
Au début, utilisez le S2 le jour pour corriger les habitudes. La nuit on peut utiliser l'appareil S2M pour améliorer la rétention.

Traitement par appareils intra-oraux

Le programme *Myosa*[®] comprend une évaluation personnalisée, un diagnostic et des phases de traitement, pour déceler la présence de Troubles Respiratoires du Sommeil (TRS) et de Dysfonctions de l'Articulation Temporo-mandibulaire (ATM/D). Ces troubles sont interconnectés et ont été réunis dans un syndrome collectif appelé TMJBDS (ATMTRS) – avec des symptômes intéressant les dents, les muscles, les mâchoires, la respiration et les troubles du sommeil.

Tout en procurant un soulagement rapide des symptômes, le programme *Myosa*[®] facilite un traitement spécifiquement conçu pour traiter les causes à l'origine du problème.

Le programme *Myosa*[®] vise à une résolution complète des symptômes, bien que les résultats puissent varier d'un individu à l'autre.



ATTENTION : Les appareils intra-oraux peuvent modifier les positions des dents et la relation intermaxillaire. Contrairement aux dispositifs rigides d'avancement mandibulaire, les appareils *Myosa*[®] sont souples et minimisent les risques de douleurs dans les articulations de la mâchoire ou d'une modification permanente de l'articulé.

Caractéristiques

- Les écrans vestibulaires hauts donnent une bonne rétention, sans modelage.
- 4 petits trous de respiration sur l'avant sont destinés à encourager la respiration nasale, tout en permettant la respiration buccale.
- La languette linguale guide la langue vers l'avant et le haut, en position correcte.
- La rampe à langue maintient la langue en position correcte.
- Le matériau souple permet les mouvements latéraux et rend le *Myosa*[®] S2 plus confortable que les dispositifs rigides.
- 4 petits trous postérieurs ouvrent les voies aériennes et procurent un confort aux articulations de la mâchoire en autorisant le mouvement vertical, ce qui décomprime l'articulation et réduit les craquements.

Le *Myosa*[®] S2 peut être utilisé après le traitement avec le *Myosa*[®] S1 pour aider à traiter les Troubles Respiratoires du Sommeil (TRS).

Nettoyage de votre *Myosa*[®]: Nettoyez votre appareil *Myosa*[®] sous l'eau courante chaude chaque fois que vous le retirez de votre bouche. Utilisez les tablettes *Myoclean*[™] pour le nettoyer à fond une fois par semaine. Parlez à votre praticien de *Myoclean*[™], l'agent nettoyant recommandé pour les appareils *MRC*.

IMPORTANT: IL EST ESSENTIEL DE CONSULTER UN MEDECIN POUR UNE ÉVALUATION CORRECTE DE VOTRE ETAT.

Durée de vie: 6 mois sur la base d'un port quotidien.
Remplacez au bout de 12 mois, quel que soit le temps de port.



Myosa[®] by *Myofunctional Research Co.*
Myofunctional Research Co. Australia
44 Siganto Drive, Helensvale QLD 4212 Australia
Tel: +61 7 5573 5999

Représentant aux USA:

Myofunctional Research Co. USA
9267 Charles Smith Avenue, Rancho Cucamonga CA 91730 USA
PO Box 2781, Rancho Cucamonga CA 91730 USA
Tel: +1 866 550 4696



Représentant en Europe:

Myofunctional Research Europe B.V.
Gompenstraat 21c 5145 RM Waalwijk The Netherlands
P.O. Box 718, 5140 AS Waalwijk The Netherlands
Tel: +31 416 651 696

Usage unique.



**MYOFUNCTIONAL
RESEARCH CO.**

INNOVATIVE DENTAL APPLIANCE
TECHNOLOGY AND EDUCATION



NE PAS LAISSER
A LA LUMIERE
DIRECTE DU
SOLEIL



NETTOYER
AVANT
USAGE