

myobrace®

PERMANENT DENTITION CLASS III

DENTITION
DÉFINITIVE

UTILISER
PENDANT
UNE HEURE
LE JOUR ET
PENDANT LE
SOMMEIL

i3-3®

www.myobrace.com

PATIENTS INTERNATIONAUX : DÉTAILS DISPONIBLES À MYORESEARCH.COM

Qu'elle est la cause des problèmes orthodontiques ?

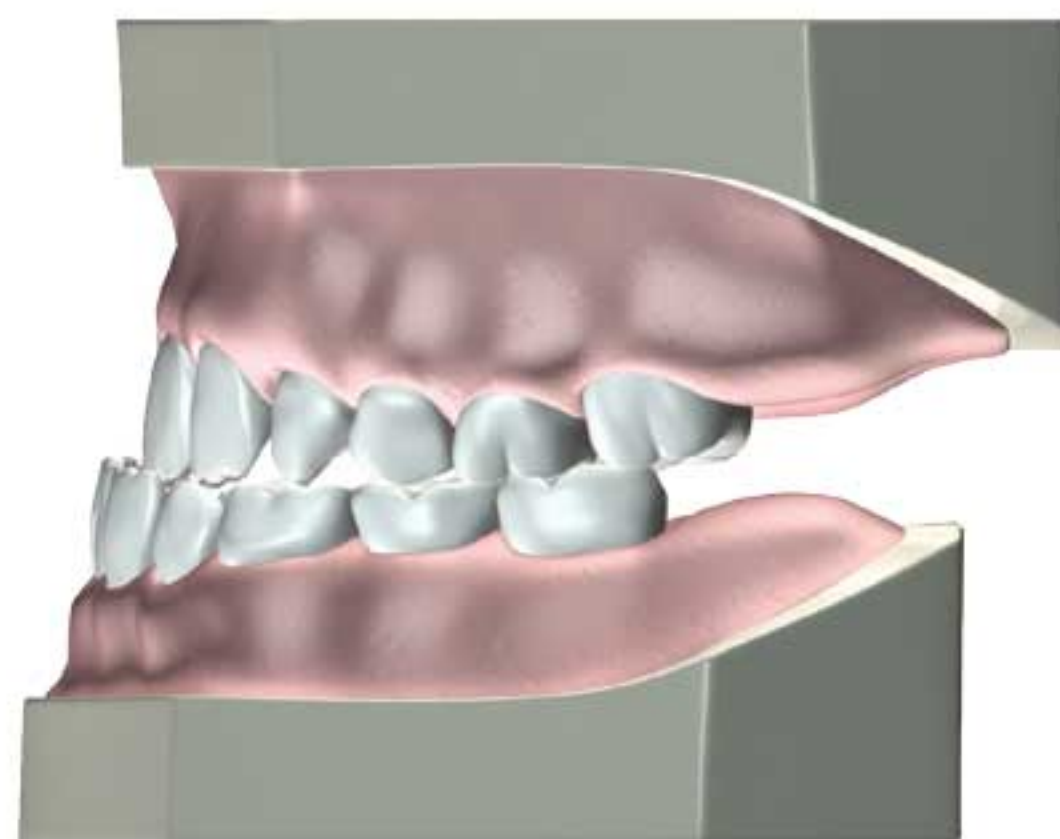
La majorité des enfants du XXI^e siècle connaîtront un développement inadéquat de leurs mâchoires résultant en un alignement incorrect des dents et des mâchoires. Les recherches modernes ont démontré que la respiration dans la bouche, le mauvais positionnement et fonctionnement de la langue, le fait de sucer son pouce et une déglutition incorrecte, ensemble de faits connu sous le nom d'habitudes myofonctionnelles, constituent la cause réelle des dents qui se chevauchent et des occlusions, notamment les problèmes de catégorie III. Les appareils orthodontiques posés ne résolvent pas ces problèmes et déplacent simplement les dents dans une position instable, qui se trouve souvent même annulée lorsque le traitement orthodontique est terminé.

Causes de malocclusion de catégorie III

Lors de la croissance, la langue fonctionne pour développer la mâchoire supérieure. La respiration buccale l'empêche parce que la langue tombe dans la mâchoire inférieure et limite le développement continu de la mâchoire supérieure. Si la langue se place dans la mâchoire inférieure, l'effet est le même. Ceci entraîne le fait que la mâchoire inférieure devient plus grande que la mâchoire supérieure, provoquant la morsure des dents supérieures sous les dents de devant inférieures (ce qui est communément appelé une sous-occlusion).



Lowered tongue position causes underdeveloped upper jaw



*Lower tongue position postures lower jaw forward of upper jaw

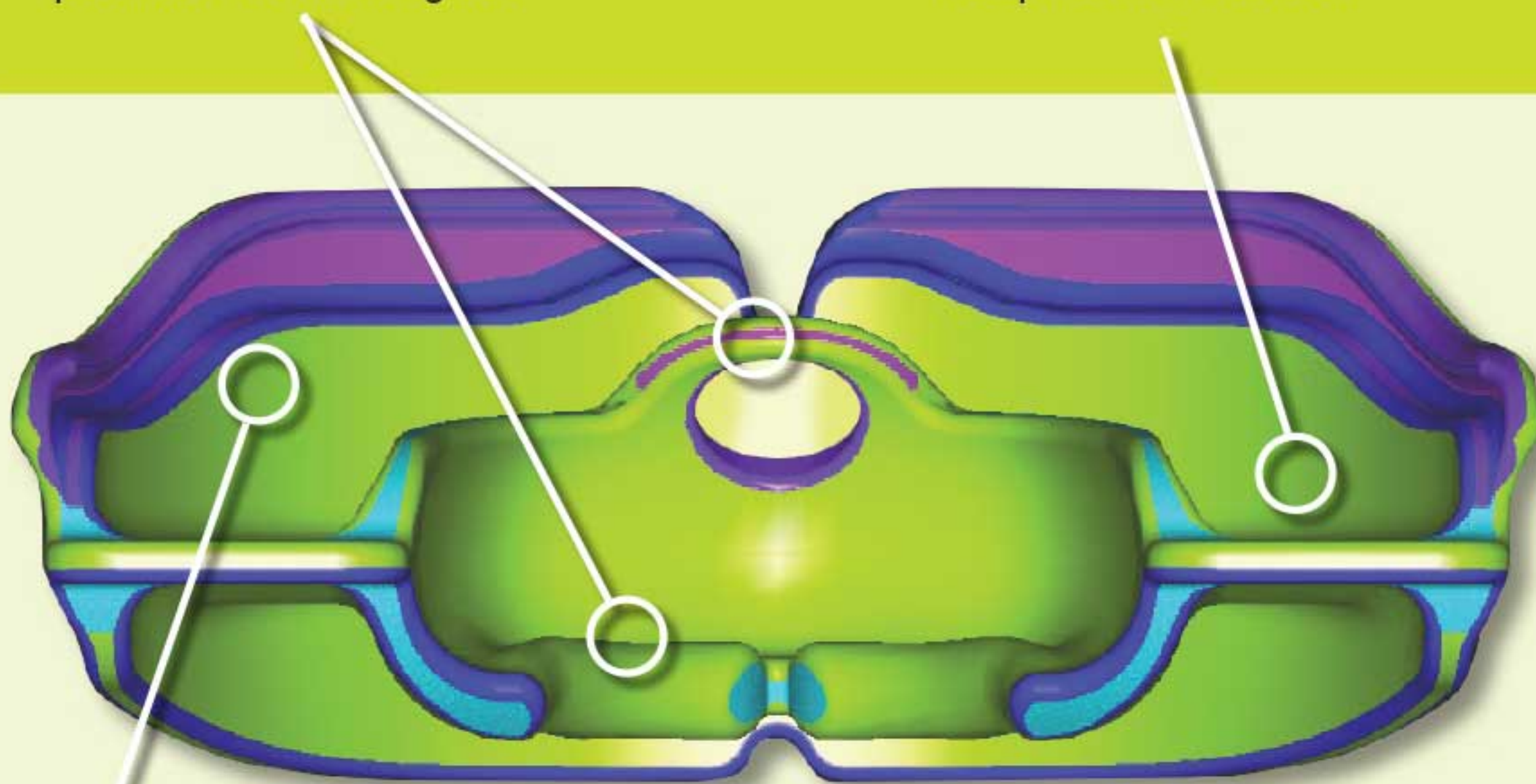
Myobrace® Permanent Class III P-3®

La *Myobrace® Permanent Class III* est un accessoire dentaire conçue spécifiquement pour aider aux corrections dentaires de catégorie III sur la dentition définitive (adulte). La *P-3®* fonctionne en repositionnant vers l'avant les dents de devant supérieures et vers l'arrière les dents de devant inférieures, ce qui aide à corriger une occlusion croisée*. La *P-3®* aide aussi à corriger la position de la langue, améliorant encore la forme de la mâchoire supérieure et la position des dents.

Myobrace® Permanent Class III P-3® - Caractéristiques de conception

Support de langue et élévateur de langue pour corriger la position de la langue.

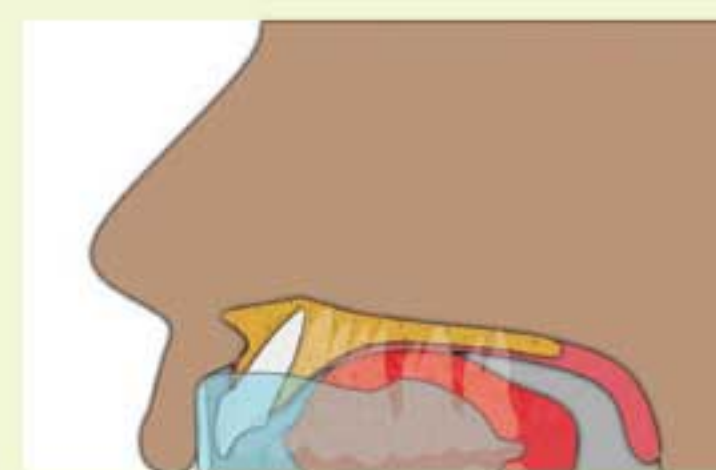
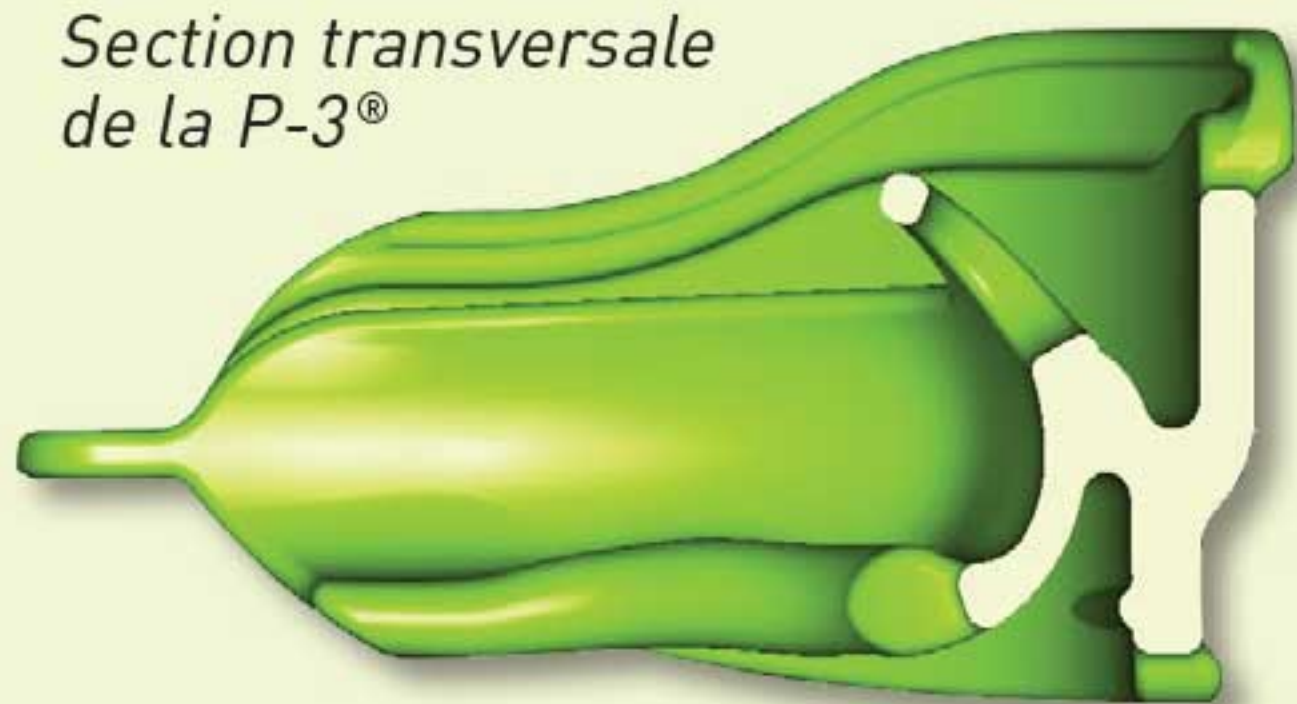
Conception à double arche pour permettre une respiration nasale.



Fabrication en polyuréthane dur avec protections Frankel pour aider au développement de l'arche supérieure.

Les canaux supérieur et inférieur des dents de devant décalent de 3 mm pour corriger les « sous-occlusions » de catégorie III.

Section transversale de la P-3®

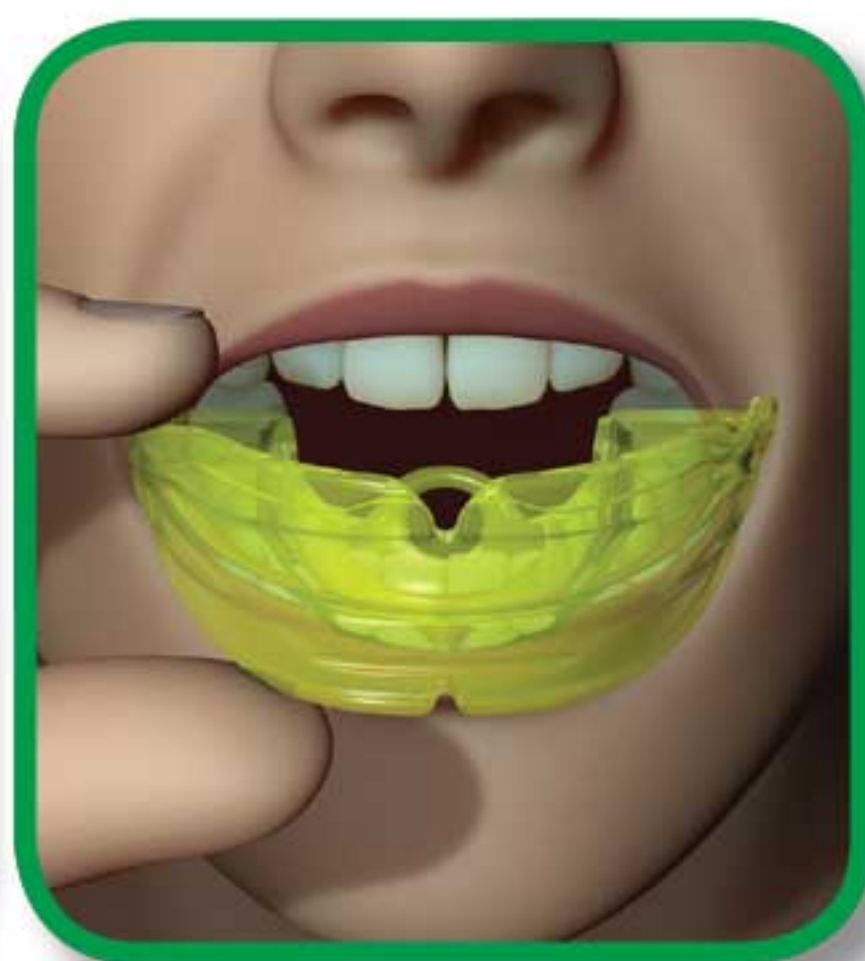


Mode d'emploi :

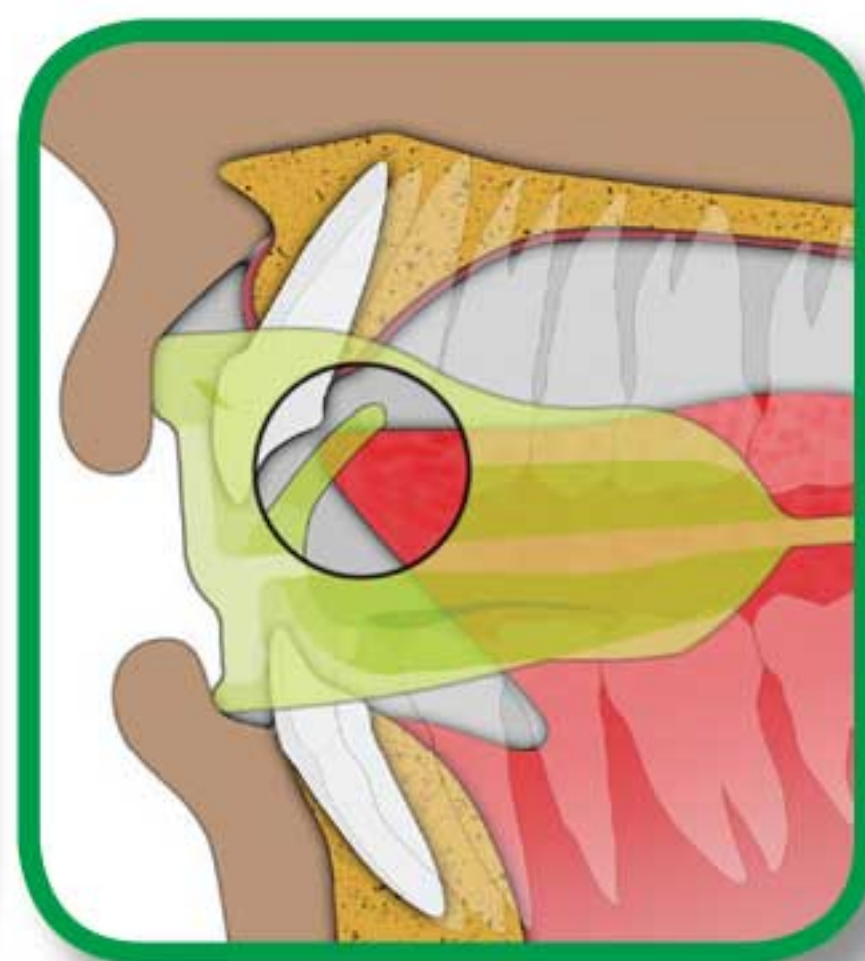
Utilisez votre accessoire *Myobrace*[®] pendant une à deux heures chaque jour et pendant la nuit tout en dormant. Vos dents peuvent devenir un peu douloureuses lors du tout début du traitement. Ceci est tout à fait normal, mais si la douleur devient trop forte, diminuez la durée d'application et consultez votre docteur. Utilisation à vie: 6 mois, si elle est usée tous les jours. Remplacer après 12 mois quel que soit le temps de l'usure.



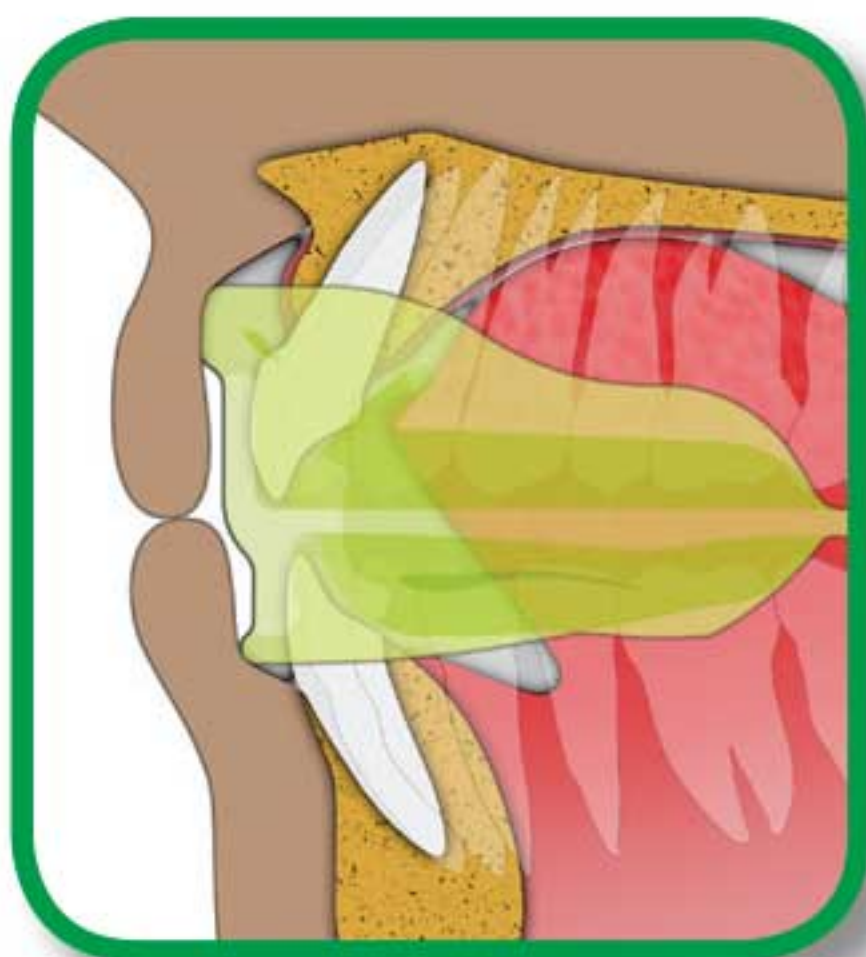
Étape 1 – Tenez le *Myobrace*[®], le support de langue dirigé vers le haut.



Étape 2 – Placez le *Myobrace*[®] dans votre bouche.



Étape 3 – Gardez votre langue en position sur le support de langue.



Étape 4 – Refermez le *Myobrace*[®] et sentez-le travailler à aligner vos dents de devant et vos mâchoires.



Étape 5 – Gardez vos lèvres rassemblées et respirez par le nez.

Ne mordillez pas votre *Myobrace*[®]!

Il peut tomber la nuit tout en dormant lors des étapes initiales du traitement. Si cela se produit, augmentez l'utilisation diurne.

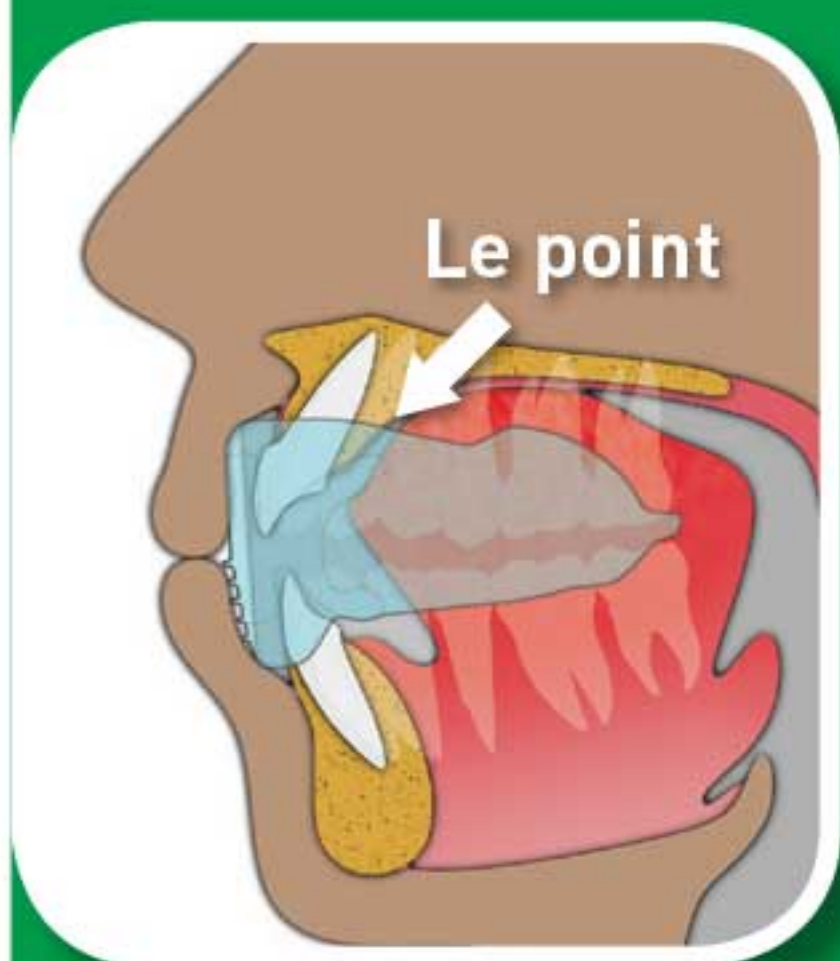
Comment fonctionne la P-3®

MRC a innové pour l'utilisation d'accessoires dentaires pour corriger les habitudes myofonctionnelles chez les enfants en croissance et a connu le succès dans le domaine de la correction orthodontique sans appareils. La malocclusion dentaire de catégorie III en particulier, est mieux soignée très tôt (entre 3 et 8 ans) avec la *Myobrace Interceptiv Class III™ - i-3®*. L'opportunité d'un traitement anticipé est toutefois souvent manquée et la malocclusion de catégorie III persiste sur la dentition définitive. Cela peut aussi se produire après un traitement orthodontique avec appareil au cours duquel les habitudes myofonctionnelles ne sont pas corrigées. Une chirurgie souvent compliquée est prescrite pour ces patients.

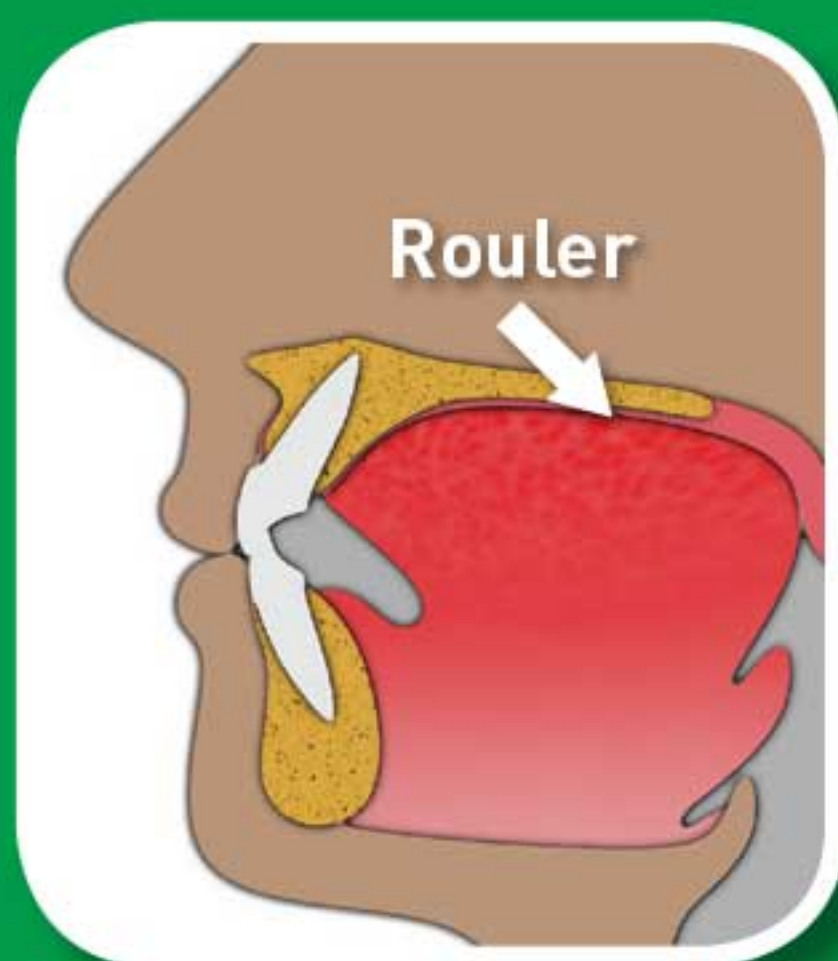
La P-3® est conçue spécifiquement pour les patients de catégorie III et la dentition définitive. Elle fonctionne en poussant les dents supérieures de devant vers l'avant et les dents inférieures vers l'arrière avec un décalage de 3 mm ainsi qu'en surélevant la position de la langue. Elle aide aussi à traiter les causes de la catégorie III.

Objectifs du traitement :

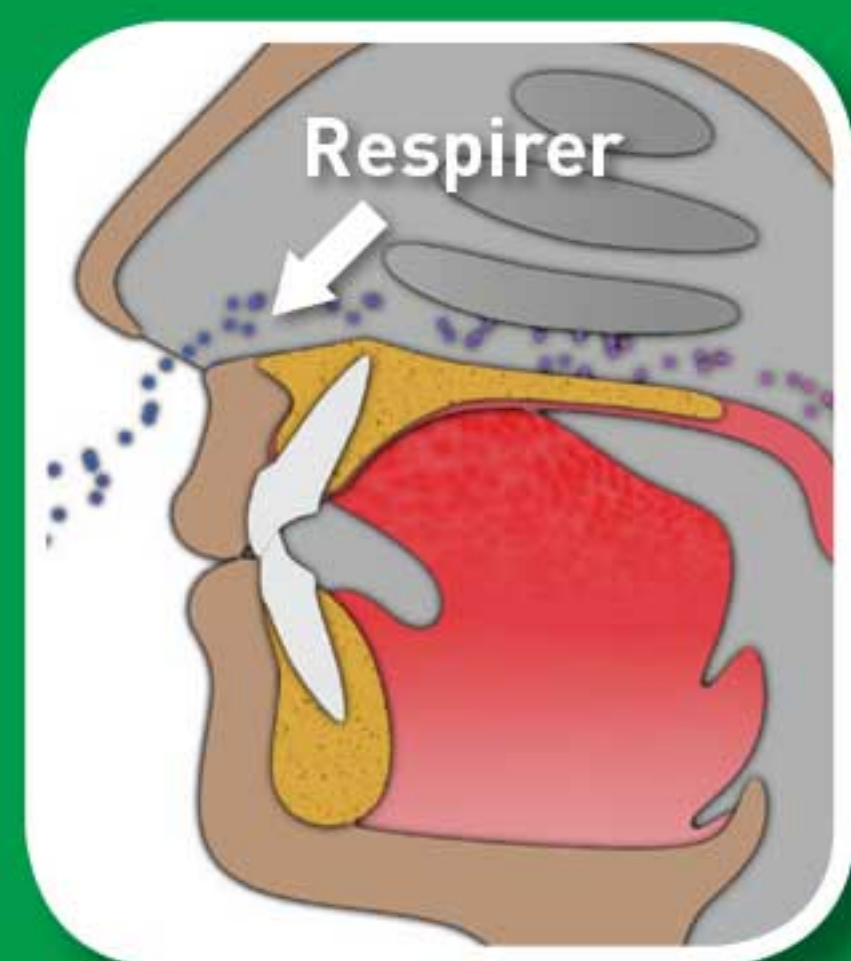
- Respirer par le nez.
- Positionner la langue au repos dans la mâchoire supérieure, et non la mâchoire inférieure.
- Aucune activité dans les muscles des lèvres lors de la déglutition.
- Les dents de devant supérieures se déplacent vers l'avant et les dents de devant inférieures se déplacent vers l'arrière, en corrigeant la sous-occlusion.
- Éviter la chirurgie sur la mâchoire et les problèmes de jointure de mâchoire.



Position correcte de repos



Action correcte de déglutition



Conscience de la respiration

La **Myobrace® Permanent Class III** est un accessoire dentaire spécifiquement conçu pour aider à la correction des problèmes dentaires de catégorie III sur la dentition définitive (chez l'adulte).

La **P-3®** fonctionne en repositionnant vers l'avant les dents de devant supérieures et vers l'arrière les dents de devant inférieures, ce qui aide à corriger l'occlusion croisée*. La **P-3®** aide aussi à corriger la position de la langue, améliorant encore la forme de la mâchoire supérieure et la position des dents.

Considérations pour le traitement

La durée du traitement peut différer considérablement à cause de l'adaptabilité biologique de chaque patient. Les traitements de catégorie III sur la dentition définitive ne sont jamais idéaux et les résultats ne doivent pas être surestimés. L'utilisation quotidienne de la **Myobrace® P-3®** avec persévérance est essentielle pour corriger les habitudes installées. Un suivi régulier par votre orthodontiste ou votre dentiste est aussi essentielle pour un traitement réussi et pour éviter des complications indésirables de traitement.

Nettoyage du Myobrace® : Nettoyez votre appareil **Myobrace®** à l'eau chaude chaque fois que vous l'enlevez de votre bouche. Utilisez des pastilles **Myoclean™** pour bien le laver deux fois par semaine. Demandez conseil à votre praticien à propos de **Myoclean™** et des recommandations de nettoyage pour tous les appareils **MRC**.

Durée de vie : 6 mois pour un port quotidien. Remplacez au bout de 12 mois quel que soit le temps de port.

ATTENTION : À utiliser seulement sous la surveillance d'un orthodontiste ou d'un praticien agréé.



Myobrace® par Myofunctional Research Co.
Myofunctional Research Co. Australia
44 Siganto Drive, Helensvale QLD 4212 Australia
Tel: +61 7 5573 5999

Représentant aux USA:

Myofunctional Research Co. USA
9267 Charles Smith Avenue, Rancho Cucamonga CA 91730 USA
PO Box 2781, Rancho Cucamonga CA 91730 USA
Tel: +1866 550 4696



Représentant en Europe:

Myofunctional Research Europe B.V.
Gompenstraat 21c 5145 RM Waalwijk The Netherlands
P.O. Box 718, 5140 AS Waalwijk The Netherlands
Tel: +31 416 651 696

Usage unique



**MYOFUNCTIONAL
RESEARCH CO.**

**INNOVATIVE DENTAL APPLIANCE
TECHNOLOGY AND EDUCATION**



NE PAS EXPOSER
DIRECTEMENT À LA LUMIÈRE
DU SOLEIL.



NON
STERILE

NETTOYEZ
AVANT
USAGE

Myobrace_P3_INS_0517_FRE_v1.2.0_EU