

# myobrace®

## INTERCEPTIVE CLASS III

INTERCEPTIVE KLASSE III

## WISSELGEBIT CIII

Draag één tot  
twee uur per  
dag en 's nachts  
als je slaapt

# i-3<sup>H</sup>

[www.myobrace.com](http://www.myobrace.com)

Wereldwijde patenten. Meer informatie is beschikbaar op [myoresearch.com](http://myoresearch.com).

## Wat zijn de oorzaken van orthodontische problemen?

De meerderheid van onze kinderen zullen scheve tanden en een niet juiste kaakstand ontwikkelen. Onderzoek heeft aangetoond dat mondademen, tongpersen, verkeerd slikken en duimzuigen - bekend als verkeerde myofunctionele gewoonten - de werkelijke oorzaken van scheve tanden zijn. Deze gewoonten beperken de ontwikkeling van de kaken en gezicht van het kind wat resulteert in orthodontische problemen. Deze oorzaken kunnen niet worden gecorrigeerd met een vaste beugel.

### Rechte versus scheve tanden

De functie van de tong, kaken en lippen bepalen de positie van de tanden. Juiste gezichtsgroei is afhankelijk van de juiste werking hiervan en van de ademhalingspatronen.



**SCHEVE / SMALLE**  
Bovenkaak



**NORMALE**  
Bovenkaak

**OPMERKING: de grootte van de tanden is niet veranderd**

## Myobrace® Interceptive Class III

*Myobrace® Interceptive Class III* is een drie-fase systeem speciaal ontwikkeld voor het corrigeren van afwijkende mondgewoonten. Daarnaast beperkt het de overmatige groei van de onderkaak, een typisch probleem bij patiënten met een Klasse III malocclusie. *Myobrace® Interceptive Class III* is het meest effectief bij een kind in de wisselfase (leeftijd 5 tot 8 jaar).

### **Myobrace® Interceptive Class III** - ontwerp kenmerken

Fase 3 - het rechtzetten van de tanden



**Stevige polyurethaan constructie** - zorgt voor het uitstekend rechtzetten van de tanden en retentie.

**Tonglipje, -schild en- lift** trainen de tong om in de juiste positie te komen.

**Kleine ademhalingsopeningen en een dubbele boogvorm** - voorkomen mondademen (wat gebruikelijk is bij de meeste patiënten met een Klasse III).

**i-3<sup>H</sup>**

## Gebruiksaanwijzing:

Gebruik je *Myobrace*<sup>®</sup> één tot twee uur per dag en 's nachts als je slaapt.

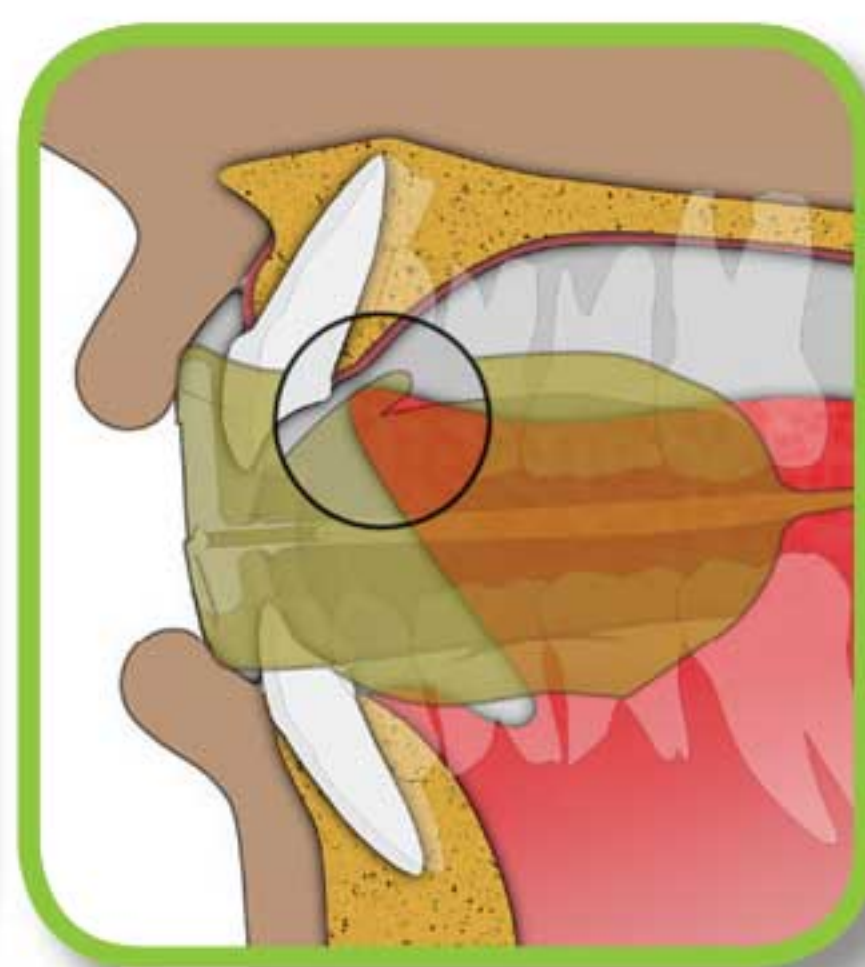
De eerste paar dagen kunnen je tanden wat gevoelig worden. Dit is normaal. Wordt dit te erg, dan mag je de draagtijd verkorten, maar overleg dit met je behandelaar.



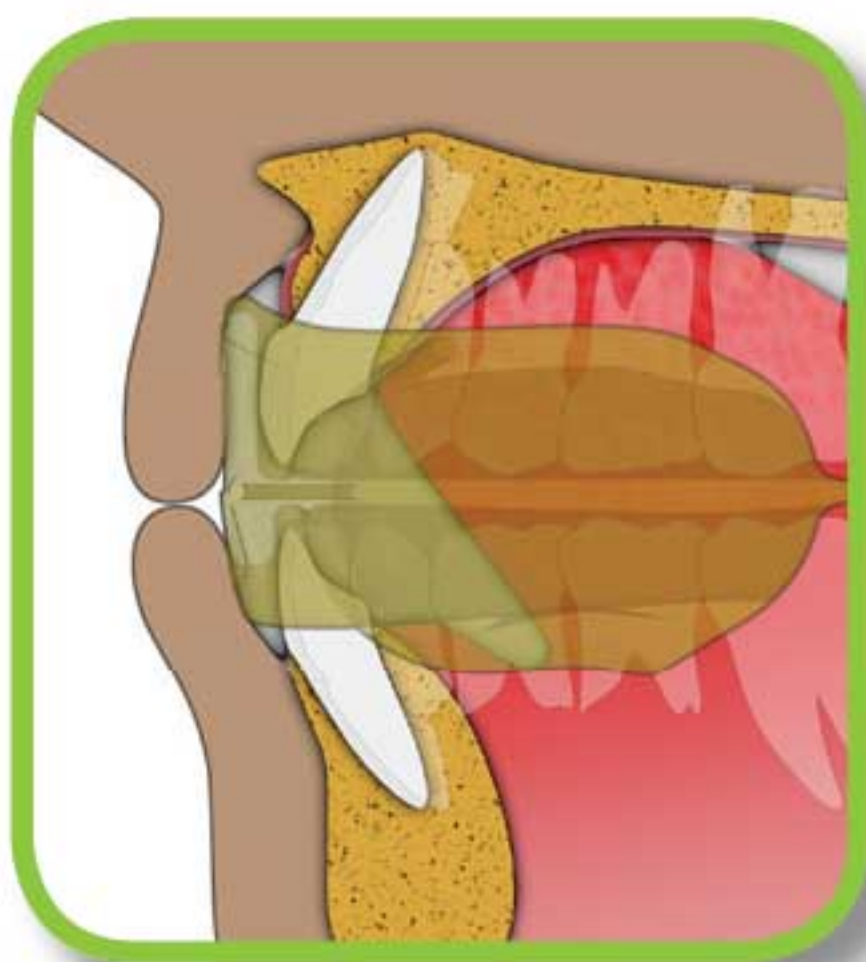
**Stap 1** - Houd de *Myobrace*<sup>®</sup> vast met het tonglipje aan de bovenkant.



**Stap 2** - Plaats de *Myobrace*<sup>®</sup> in je mond.



**Stap 3** - Breng en houd je tong op het tonglipje.



**Stap 4** - Sluit je mond zodat de *Myobrace*<sup>®</sup> zijn werk kan doen. Je kunt een lichte druk op je tanden voelen.



**Stap 5** - Houd je lippen gesloten en adem rustig door je neus.

**Kauw niet op je *Myobrace*<sup>®</sup>**

**De *Myobrace*<sup>®</sup> kan 's nachts tijdens het slapen in het begin van de behandeling uitvallen. Als dit gebeurt, verhoog dan het gebruik overdag.**

# Hoe werkt het:

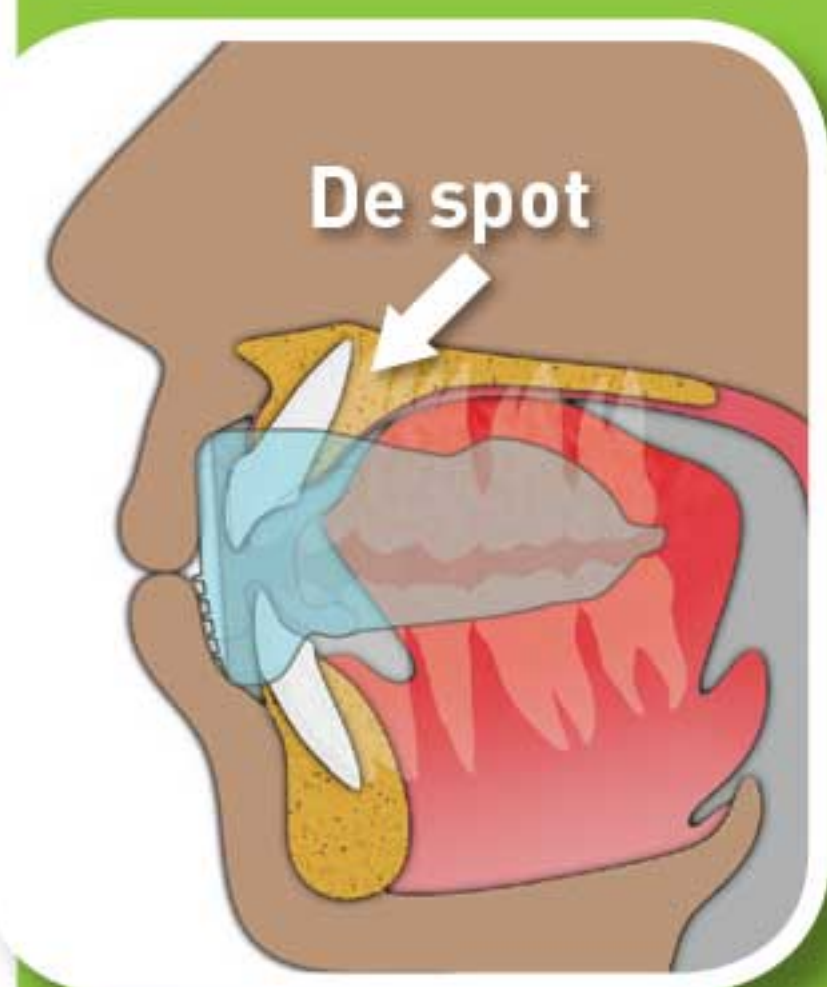
MRC heeft appliances ontwikkeld om afwijkende mondgewoonten bij opgroeiende kinderen te verbeteren en heeft bewezen succesvol te zijn in orthodontische correctie zonder gebruik van een beugel. Deze behandeling leidt ook tot een betere gezichtsontwikkeling bij kinderen. Het succes van deze behandeling ligt in het corrigeren van de positie en functie van de tong, het verkrijgen van de juiste manier van ademen via de neus en het trainen van de mondspieren om goed te functioneren.

*Myobrace*<sup>®</sup> appliances trainen de tong om deze op de juiste plaats boven in de mond te houden, hertrainen de mondspieren en oefenen lichte krachten uit op de tanden om deze recht te zetten.

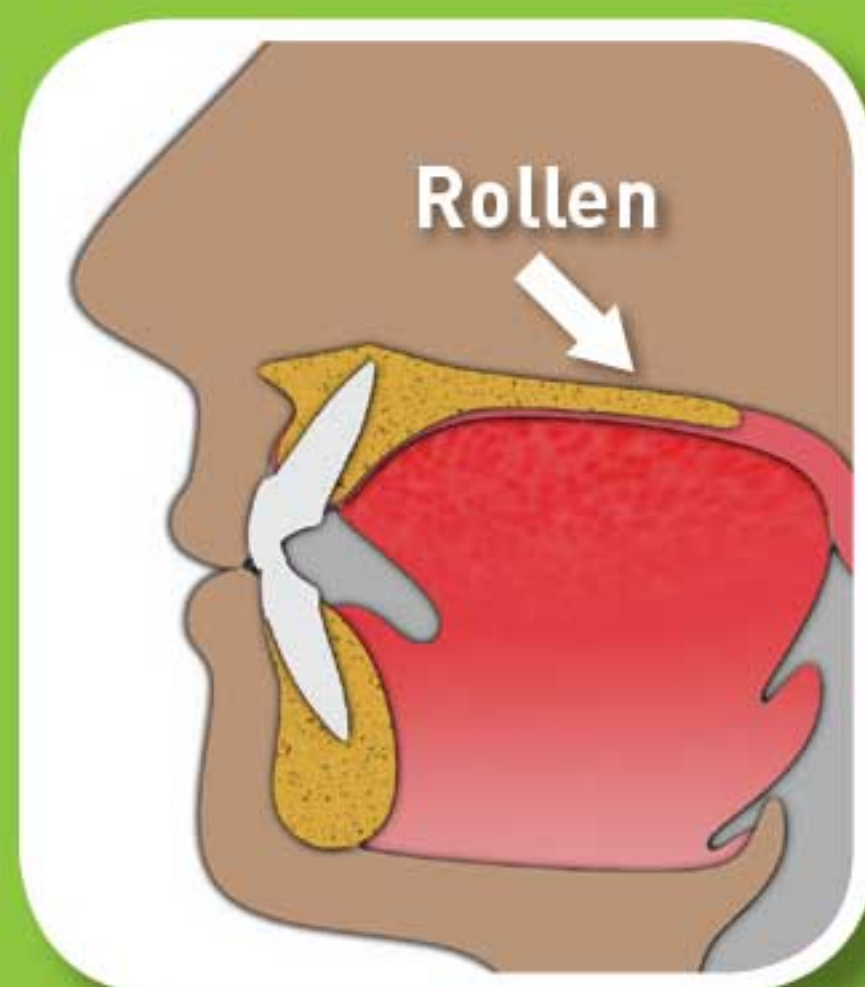
## Doelen van de behandeling:

- Lipsluiting in rust.
- Neusademhaling, om de ontwikkeling van de boven- en onderkaak te stimuleren en om de juiste beet te bereiken.
- Geen lipactiviteit bij het slikken, waardoor de voortanden juist kunnen ontwikkelen.
- Verbeterde tandheelkundige uitlijning.
- Verbeterde gezichtsontwikkeling.

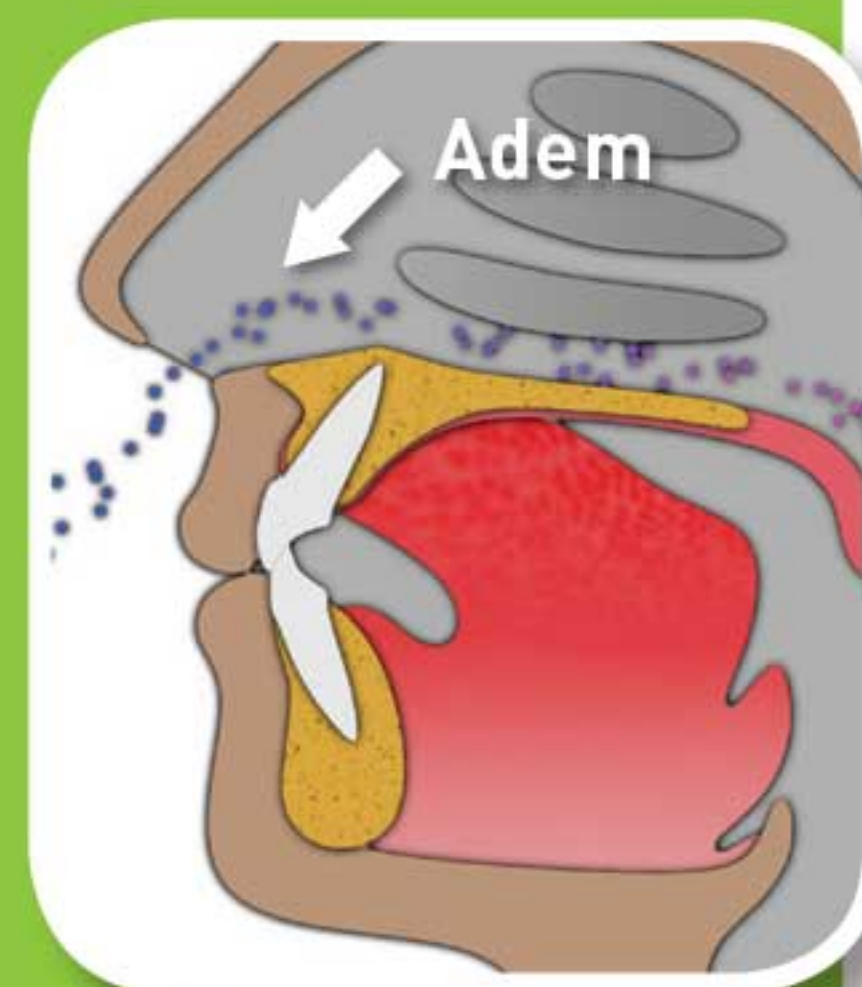
**Om te zorgen dat de *Myobrace*<sup>®</sup> werkt, moeten de afwijkende mondgewoonten gecorrigeerd worden.**



De juiste positie  
in rust



Het juiste  
slikpatroon



Bewust  
ademhalen

# Gebruiksindicatie:

**Myobrace® Interceptive Class III is een drie-fase systeem speciaal ontwikkeld voor het corrigeren van afwijkende mondgewoonten en het beperken van de overmatige groei van de onderkaak.**

De appliances corrigeren verkeerde myofunctionele gewoontes die scheefstand van de tanden veroorzaken, terwijl zij lichte druk uitoefenen om de bovenkaak te verbreden en de tanden op één lijn in hun juiste positie te brengen.

## Belangrijk aandachtspunt

De behandeltime kan verschillen, afhankelijk van het biologische aanpassingsvermogen van de patiënt. De *Myobrace®* appliance moet dagelijks worden gedragen voor een succesvol resultaat.

Regelmatige controle door de tandarts of orthodontist is essentieel voor een succesvolle behandeling en om ongewenste complicaties te voorkomen.

**Het schoonmaken van je *Myobrace®*:** Maak je *Myobrace®* schoon onder warm stromend water na ieder gebruik. Gebruik 2 x per week *Myoclean™* tabletten voor antibacteriële werking. Vraag je arts of tandarts over *Myoclean™*, het aanbevolen reinigingsmiddel voor alle *MRC* appliances.

Levensduur: 6 maanden gebaseerd op dagelijks gebruik.  
Vervang na 12 maanden ongeacht gebruiksduur.

**Let Op: Gebruik alleen onder toezicht van een erkende orthodontist of tandarts.**



**Myobrace® van Myofunctional Research Co.**  
**Myofunctional Research Co. Australia**  
44 Siganto Drive, Helensvale QLD 4212 Australia  
Tel: +61 7 5573 5999

**Vertegenwoordiger USA:**  
**Myofunctional Research Co. USA**  
9267 Charles Smith Avenue, Rancho Cucamonga CA 91730 USA  
PO Box 2781, Rancho Cucamonga CA 91730 USA  
Tel: +1866 550 4696

**EC REP** **Vertegenwoordiger Europa:**  
**Myofunctional Research Europe B.V.**  
Gompenstraat 21c 5145 RM Waalwijk The Netherlands  
P.O. Box 718, 5140 AS Waalwijk The Netherlands  
Tel: +31 416 651 696

*Individueel patiënt gebruik*



**MYOFUNCTIONAL  
RESEARCH CO.**

**INNOVATIVE DENTAL APPLIANCE  
TECHNOLOGY AND EDUCATION**



BUITEN DIRECT  
ZONLICHT HOUDEN



NON  
STERILE  
VOOR GEBRUIK  
REINIGEN