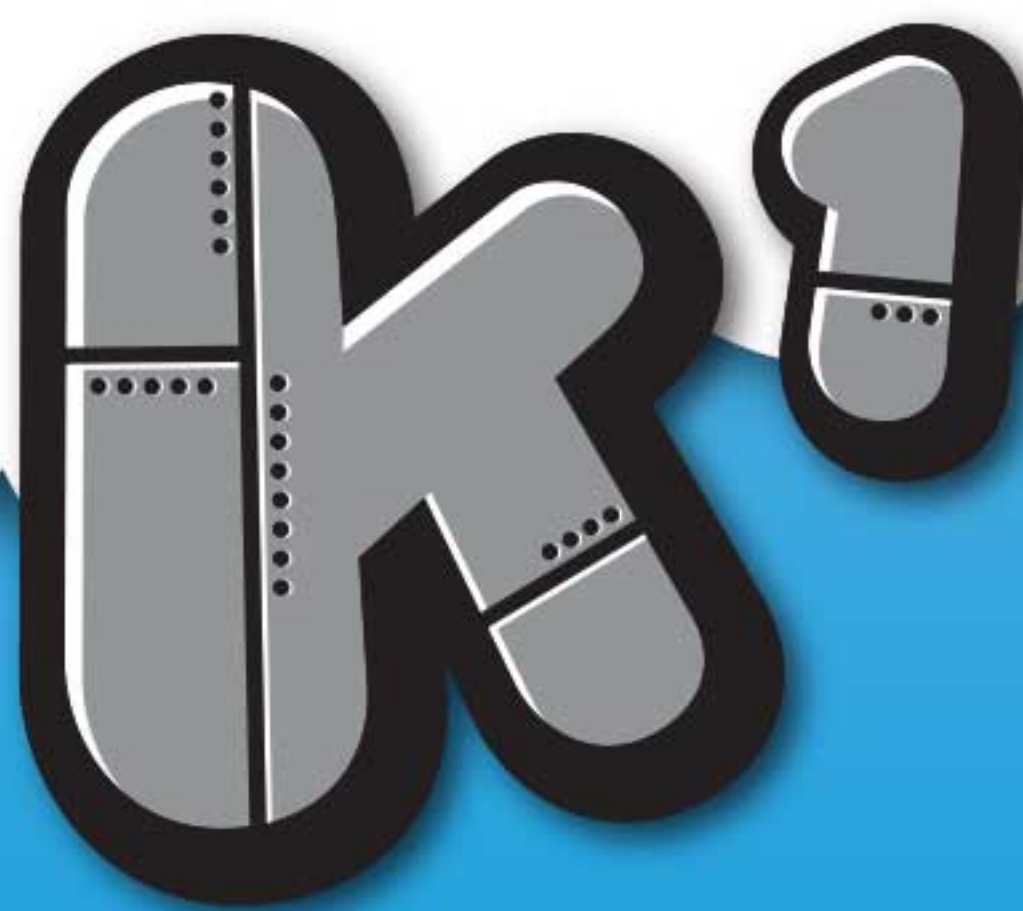
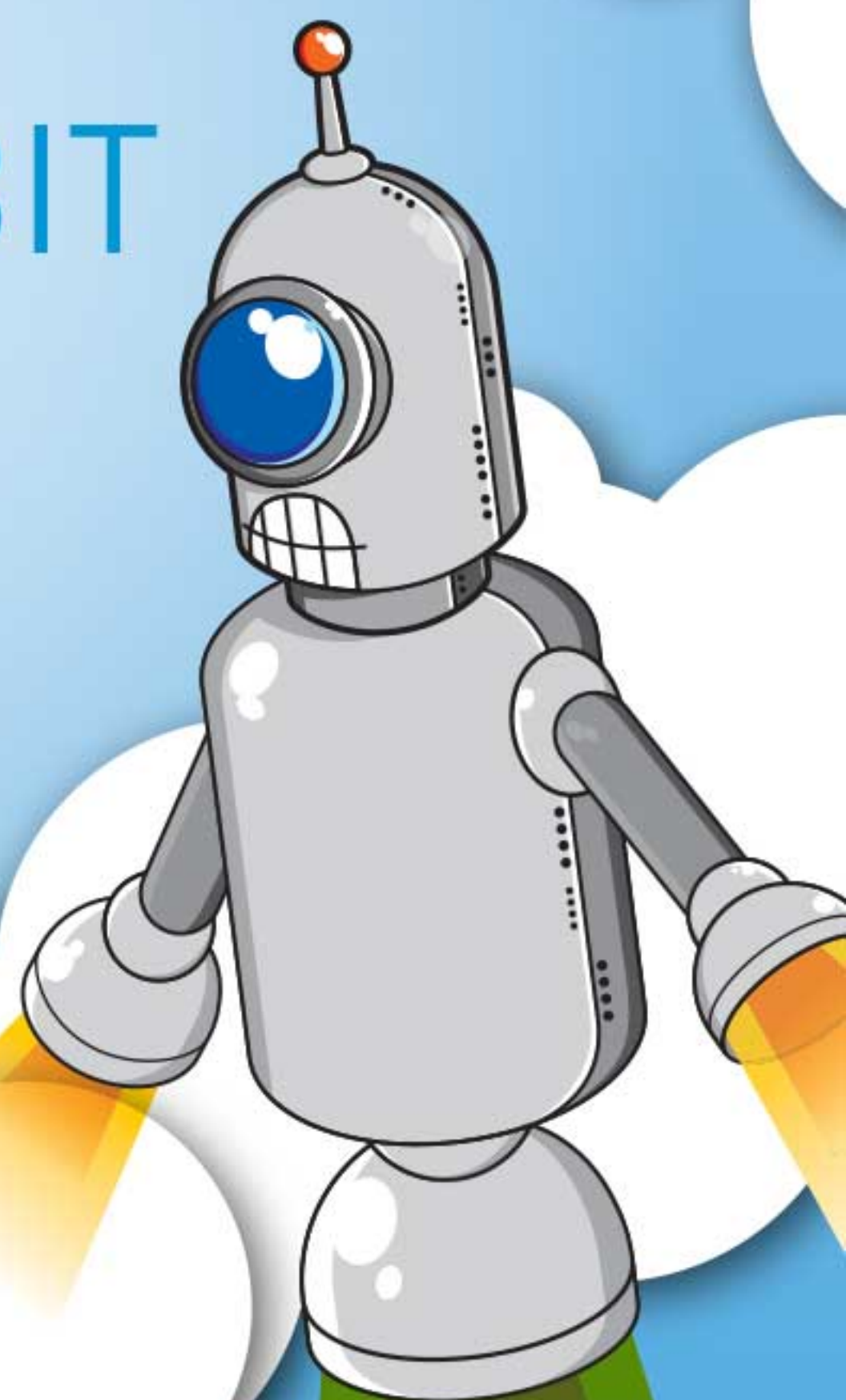


myobrace®

FOR KIDS
VOOR KINDEREN

WISSELGEBIT

Draag één tot
twee uur per
dag en 's nachts
als je slaapt



www.myobrace.com

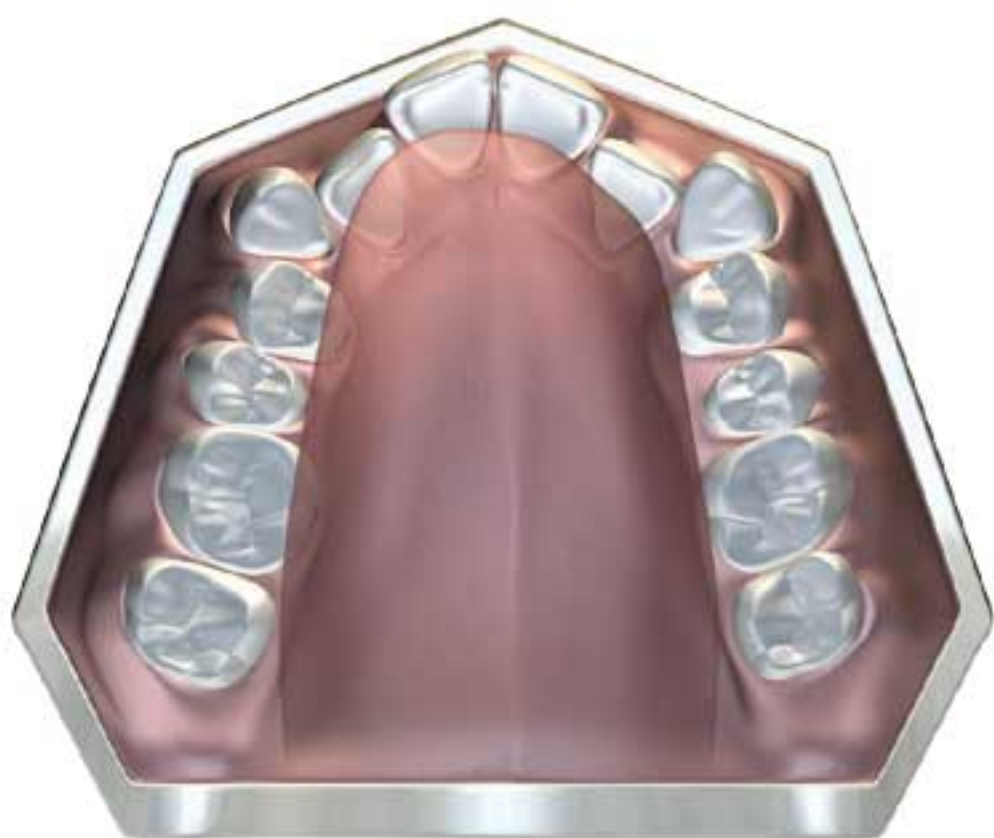
Wereldwijde patenten. Meer informatie is beschikbaar op myoresearch.com.

Wat zijn de oorzaken van orthodontische problemen?

De meerderheid van onze kinderen zullen scheve tanden en een niet juiste kaakstand ontwikkelen. Onderzoek heeft aangetoond dat mondademen, tongpersen, verkeerd slikken en duimzuigen - bekend als verkeerde myofunctionele gewoonten - de werkelijke oorzaken van scheve tanden zijn. Deze gewoonten beperken de ontwikkeling van de kaken en gezicht van het kind wat resulteert in orthodontische problemen. Deze oorzaken kunnen niet worden gecorrigeerd met een vaste beugel.

Rechte versus scheve tanden

De functie van de tong, kaken en lippen bepalen de positie van de tanden. Juiste gezichtsgroei is afhankelijk van de juiste werking hiervan en van de ademhalingspatronen.



SCHEVE / SMALLE
Bovenkaak



NORMALE
Bovenkaak

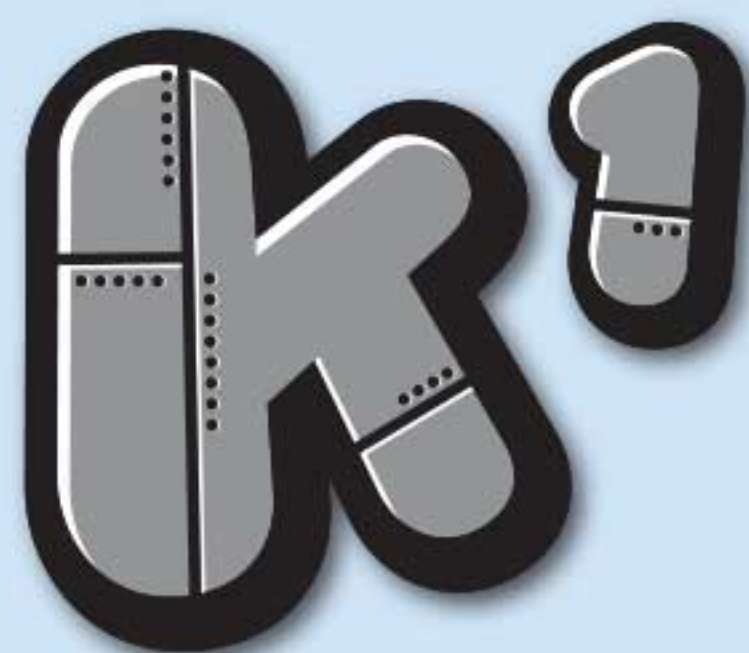
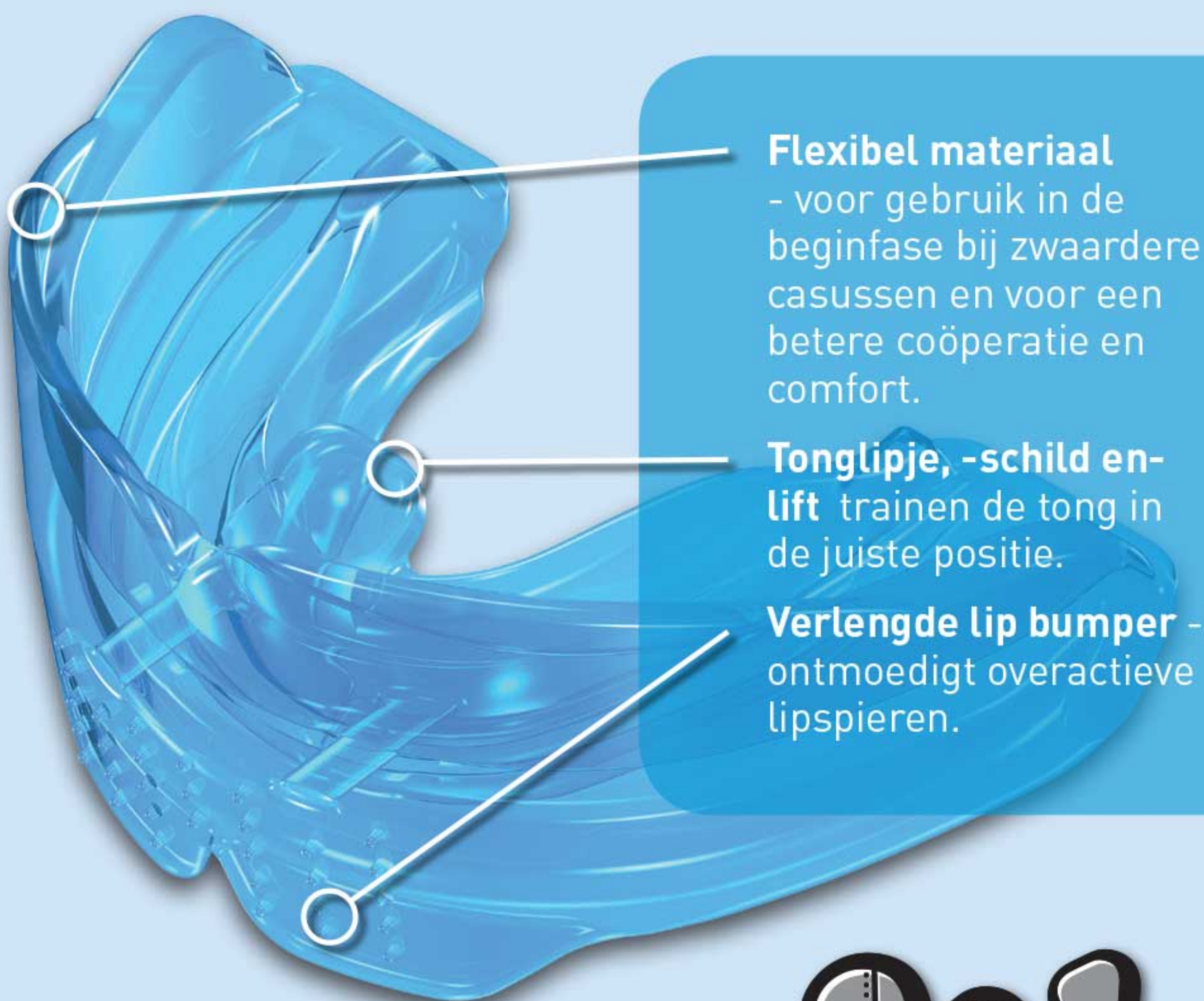
OPMERKING: de grootte van de tanden is niet veranderd

Myobrace® for Kids

Myobrace® for Kids is een drie-fase systeem speciaal ontwikkeld voor het corrigeren van afwijkende mondgewoonten samen met het behandelen van de ontwikkelingsproblemen van de boven- en onderkaak. *Myobrace® for Kids* is het meest effectief wanneer de voortanden van het kind zijn doorgekomen en voordat alle permanente tanden er zijn.

Myobrace® for Kids - ontwerp kenmerken

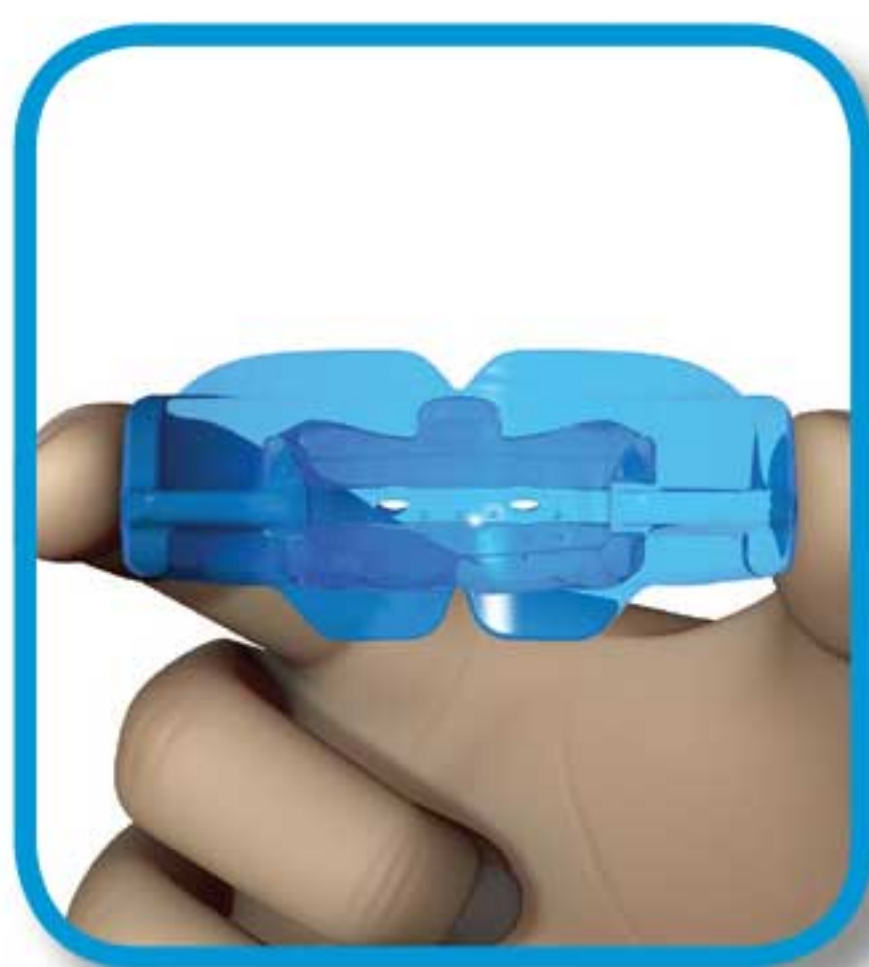
Fase 1 - corrigeren afwijkende mondgewoonten



Gebruiksaanwijzing:

Gebruik je *Myobrace*[®] één tot twee uur per dag en 's nachts als je slaapt.

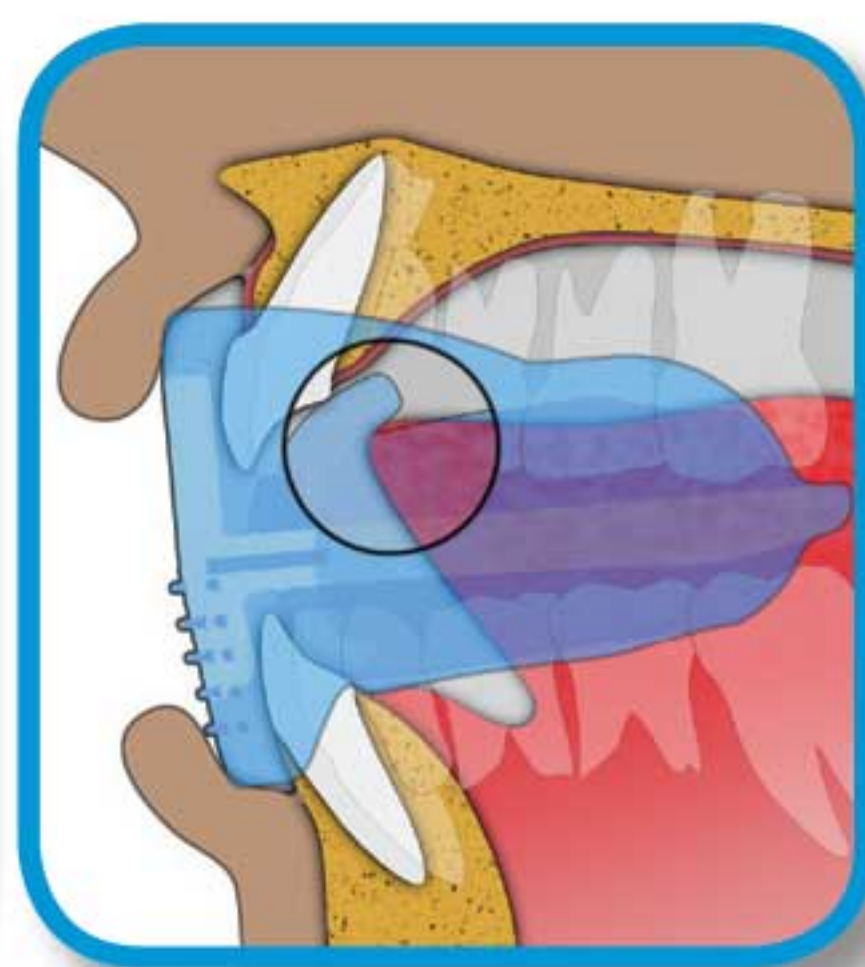
De eerste paar dagen kunnen je tanden wat gevoelig worden. Dit is normaal. Wordt dit te erg, dan mag je de draagtijd verkorten, maar overleg dit met je behandelaar.



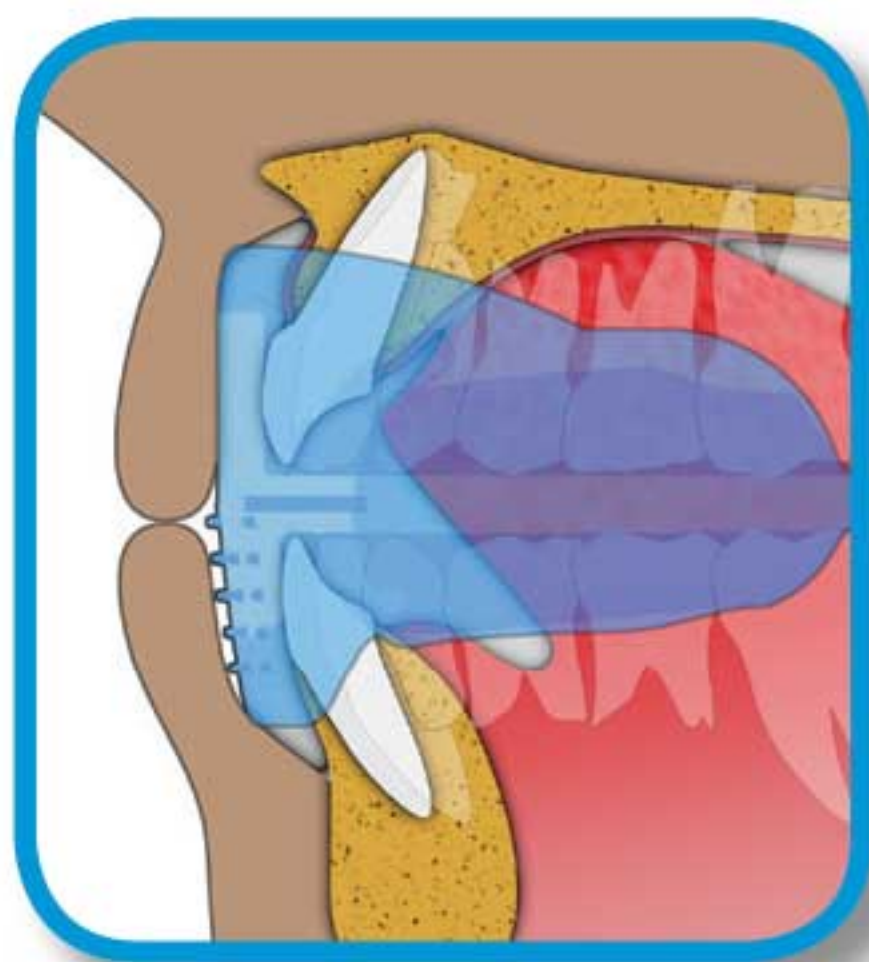
Stap 1 - Houd de *Myobrace*[®] vast met het tonglipje aan de bovenkant.



Stap 2 - Plaats de *Myobrace*[®] in je mond.



Stap 3 - Breng en houd je tong op het tonglipje.



Stap 4 - Sluit je mond zodat de *Myobrace*[®] zijn werk kan doen. Je kunt een lichte druk op je tanden voelen.



Stap 5 - Houd je lippen gesloten en adem rustig door je neus.

Kauw niet op je *Myobrace*[®]

De *Myobrace*[®] kan 's nachts tijdens het slapen in het begin van de behandeling uitvallen. Als dit gebeurt, verhoog dan het gebruik overdag.

Hoe werkt het:

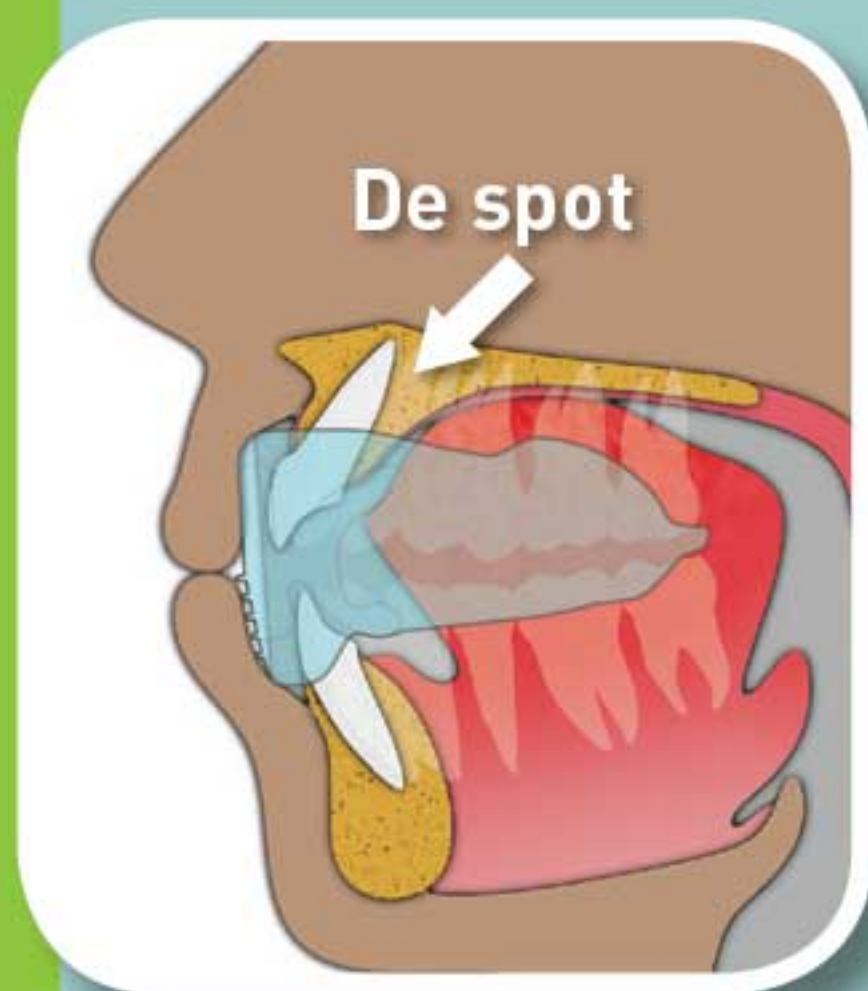
MRC heeft appliances ontwikkeld om afwijkende mondgewoonten bij opgroeiende kinderen te verbeteren en heeft bewezen succesvol te zijn in orthodontische correctie zonder gebruik van een beugel. Deze behandeling leidt ook tot een betere gezichtsontwikkeling bij kinderen. Het succes van deze behandeling ligt in het corrigeren van de positie en functie van de tong, het verkrijgen van de juiste manier van ademen via de neus en het trainen van de mondspieren om goed te functioneren.

Myobrace[®] appliances trainen de tong om deze op de juiste plaats boven in de mond te houden, hertrainen de mondspieren en oefenen lichte krachten uit op de tanden om deze recht te zetten.

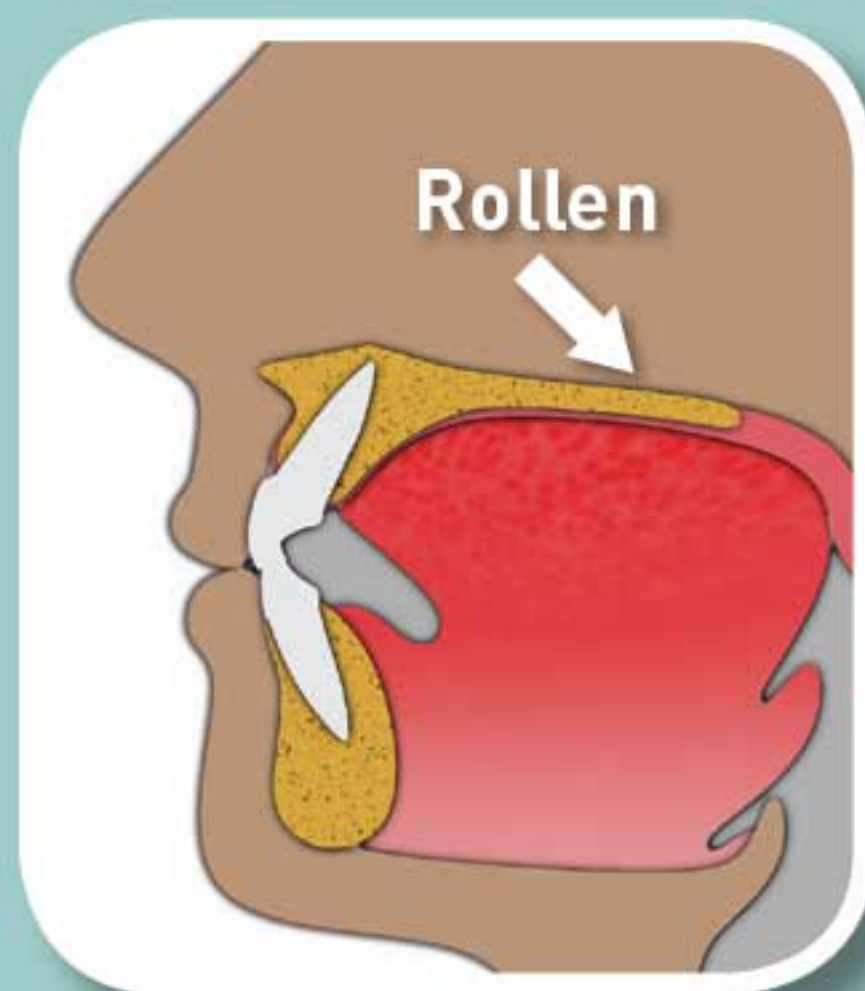
Doelen van de behandeling:

- Lipsluiting in rust.
- Neusademhaling, om de ontwikkeling van de boven- en onderkaak te stimuleren en om de juiste beet te bereiken.
- Geen lipactiviteit bij het slikken, waardoor de voortanden juist kunnen ontwikkelen.
- Verbeterde tandheelkundige uitlijning.
- Verbeterde gezichtsontwikkeling.

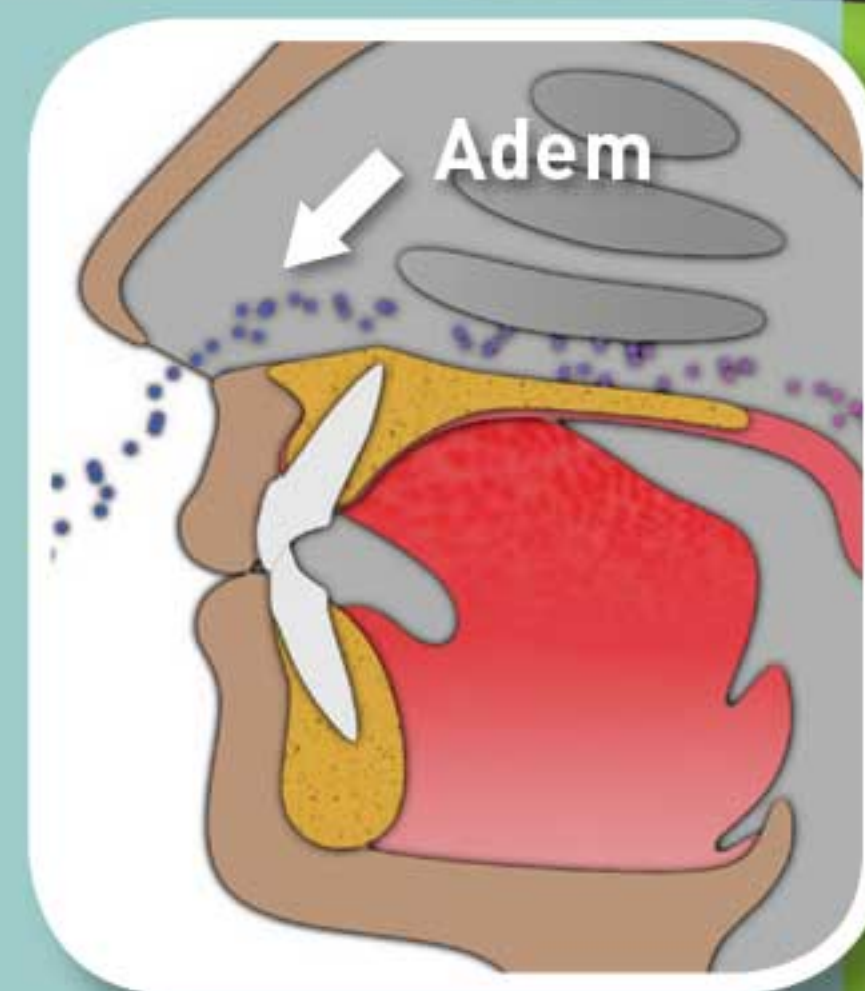
Om te zorgen dat de *Myobrace*[®] werkt, moeten de afwijkende mondgewoonten gecorrigeerd worden.



De juiste positie
in rust



Het juiste
slikpatroon



Bewust
ademhalen

Gebruiksindicatie:

Myobrace® for Kids is een drie-fase systeem speciaal ontwikkeld voor het corrigeren van afwijkende mondgewoonten samen met het behandelen van de ontwikkelingsproblemen van de boven- en onderkaak.

De appliances corrigeren verkeerde myofunctionele gewoontes die scheefstand van de tanden veroorzaken, terwijl zij lichte druk uitoefenen om de bovenkaak te verbreden en de tanden op één lijn in hun juiste positie te brengen.

Belangrijk aandachtspunt

De behandeltime kan verschillen, afhankelijk van het biologische aanpassingsvermogen van de patiënt. De *Myobrace®* appliance moet dagelijks worden gedragen voor een succesvol resultaat.

Regelmatige controle door de tandarts of orthodontist is essentieel voor een succesvolle behandeling en om ongewenste complicaties te voorkomen.

Het schoonmaken van je *Myobrace®*: Maak je *Myobrace®* schoon onder warm stromend water na ieder gebruik. Gebruik 2 x per week *Myoclean™* tabletten voor antibacteriële werking. Vraag je arts of tandarts over *Myoclean™*, het aanbevolen reinigingsmiddel voor alle *MRC* appliances.

Levensduur: 6 maanden gebaseerd op dagelijks gebruik.
Vervang na 12 maanden ongeacht gebruiksduur.

Let Op: Gebruik alleen onder toezicht van een professionele behandelaar.



Myobrace® van Myofunctional Research Co.
Myofunctional Research Co. Australia
44 Siganto Drive, Helensvale QLD 4212 Australia
Tel: +61 7 5573 5999

Vertegenwoordiger USA:
Myofunctional Research Co. USA
9267 Charles Smith Avenue, Rancho Cucamonga CA 91730 USA
PO Box 2781, Rancho Cucamonga CA 91730 USA
Tel: +1866 550 4696

Vertegenwoordiger Europa:
Myofunctional Research Europe B.V.
Gompenstraat 21c 5145 RM Waalwijk The Netherlands
P.O. Box 718, 5140 AS Waalwijk The Netherlands
Tel: +31 416 651 696



**MYOFUNCTIONAL
RESEARCH CO.**

INNOVATIVE DENTAL APPLIANCE
TECHNOLOGY AND EDUCATION



BUITEN DIRECT
ZONLICHT HOUDEN

